

Machbarkeitsuntersuchung Gemeindeverwaltung Nottuln

Fazit: Machbarkeitsstudie I
Standortanalyse

Machbarkeitsuntersuchung Gemeindeverwaltung Nottuln

Untersuchung Standorte



Machbarkeitsuntersuchung Gemeindeverwaltung Nottuln

Untersuchung Bestandsgebäude + Rathouserweiterung
Nutzungskonzept

Machbarkeitsuntersuchung Gemeindeverwaltung Nottuln



Machbarkeitsuntersuchung Gemeindeverwaltung Nottuln



Machbarkeitsuntersuchung Gemeindeverwaltung Nottuln

Standorte Gemeindeverwaltung – Arbeitsplätze



Machbarkeitsuntersuchung Gemeindeverwaltung Nottuln

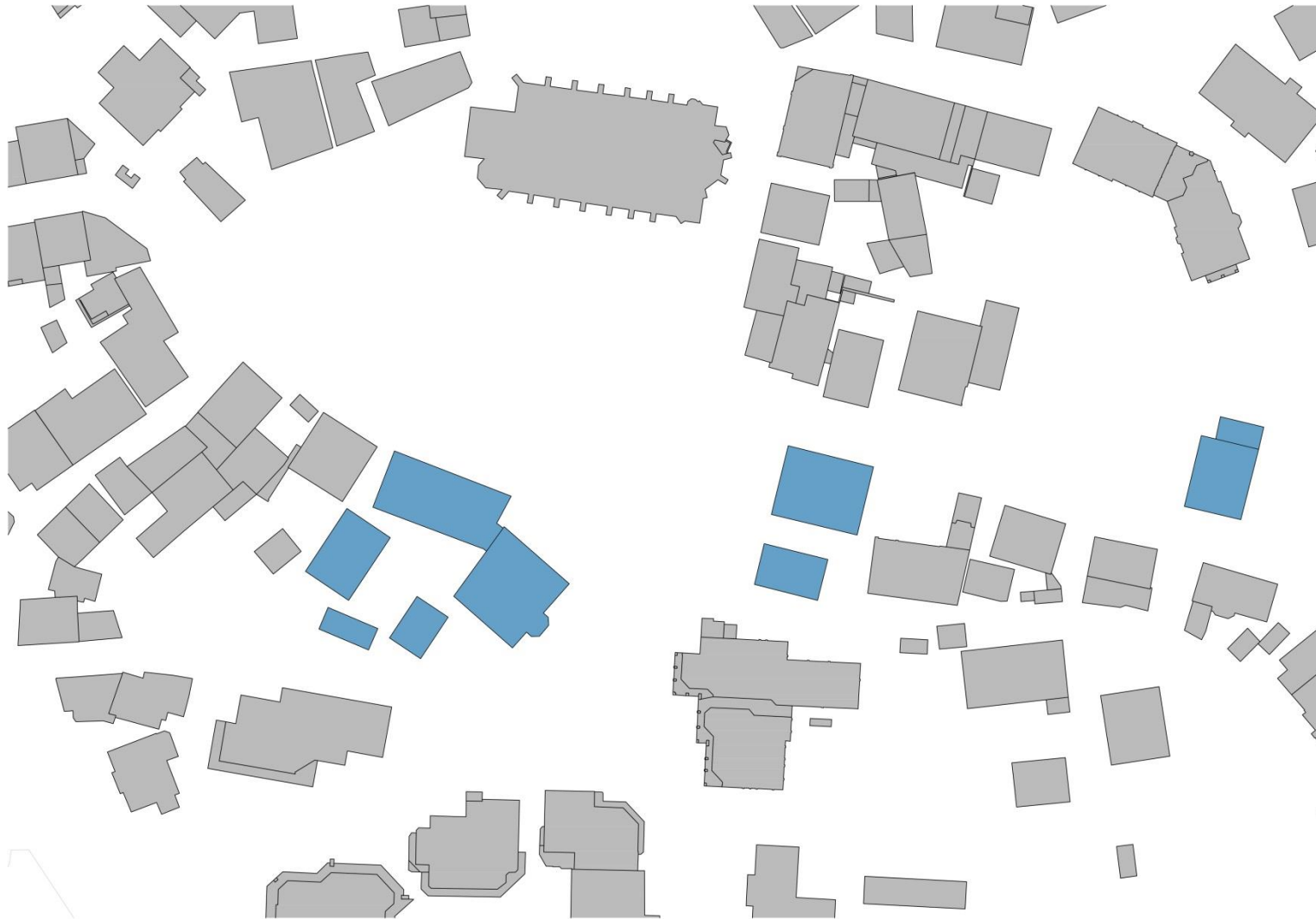
Eigentum



Machbarkeitsuntersuchung Gemeindeverwaltung Nottuln

Eigentum

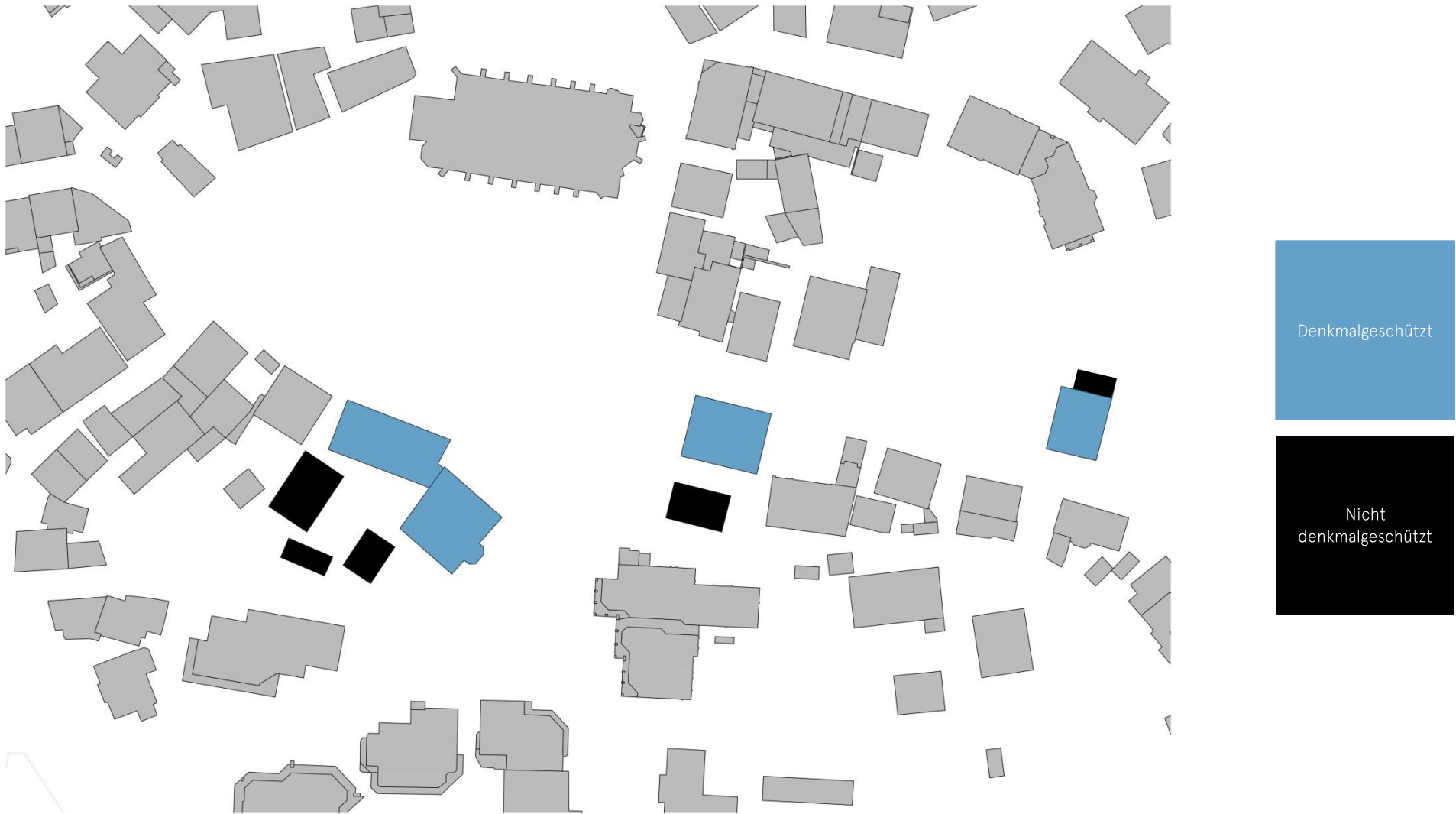
Ist Zustand



Machbarkeitsuntersuchung Gemeindeverwaltung Nottuln

Denkmalschutz

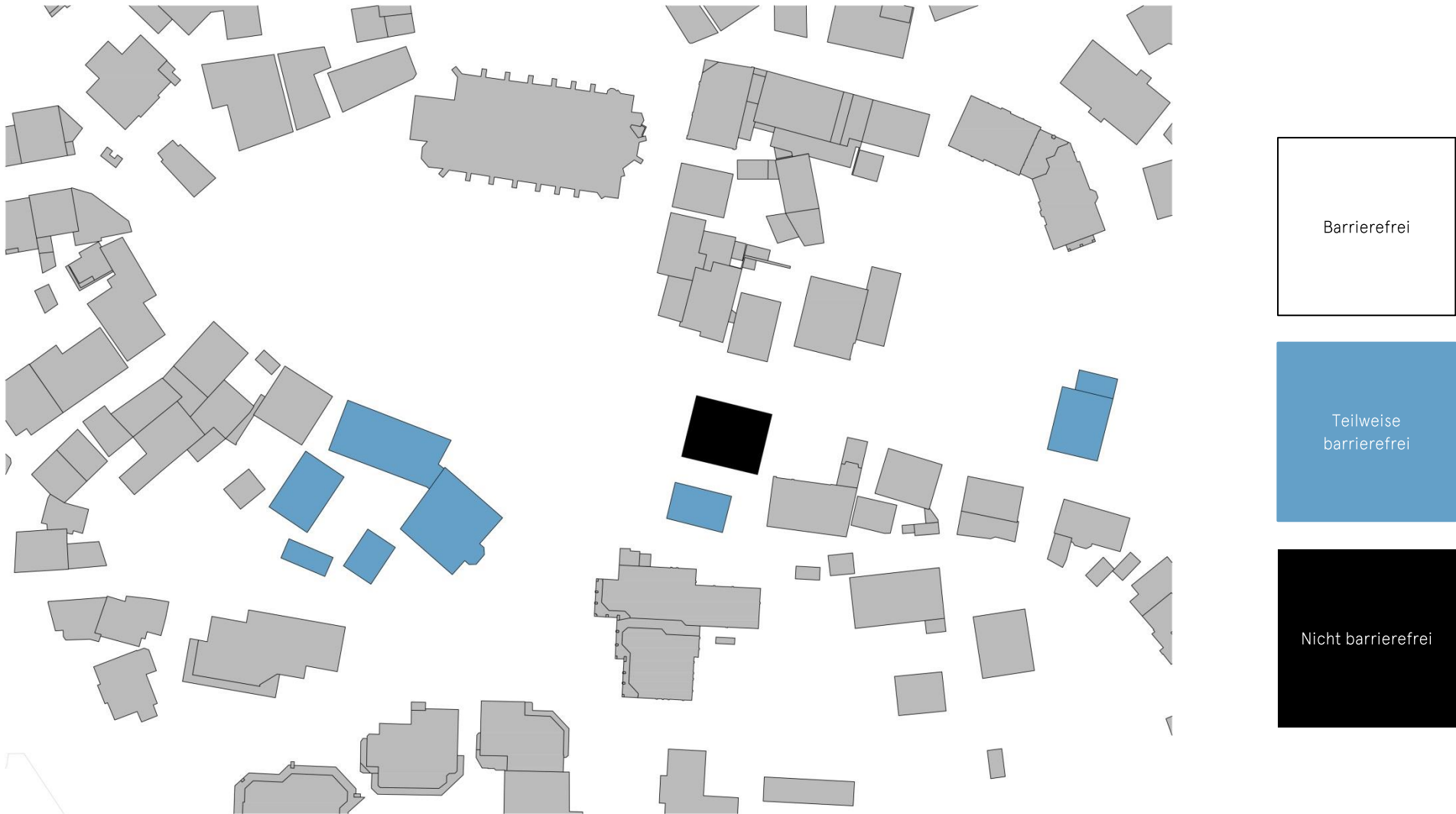
Ist Zustand



Machbarkeitsuntersuchung Gemeindeverwaltung Nottuln

Barrierefreiheit

Ist Zustand



Barrierefreiheit Erschließung

Domherrengasse



Barrierefreiheit Erschließung

Rathaus



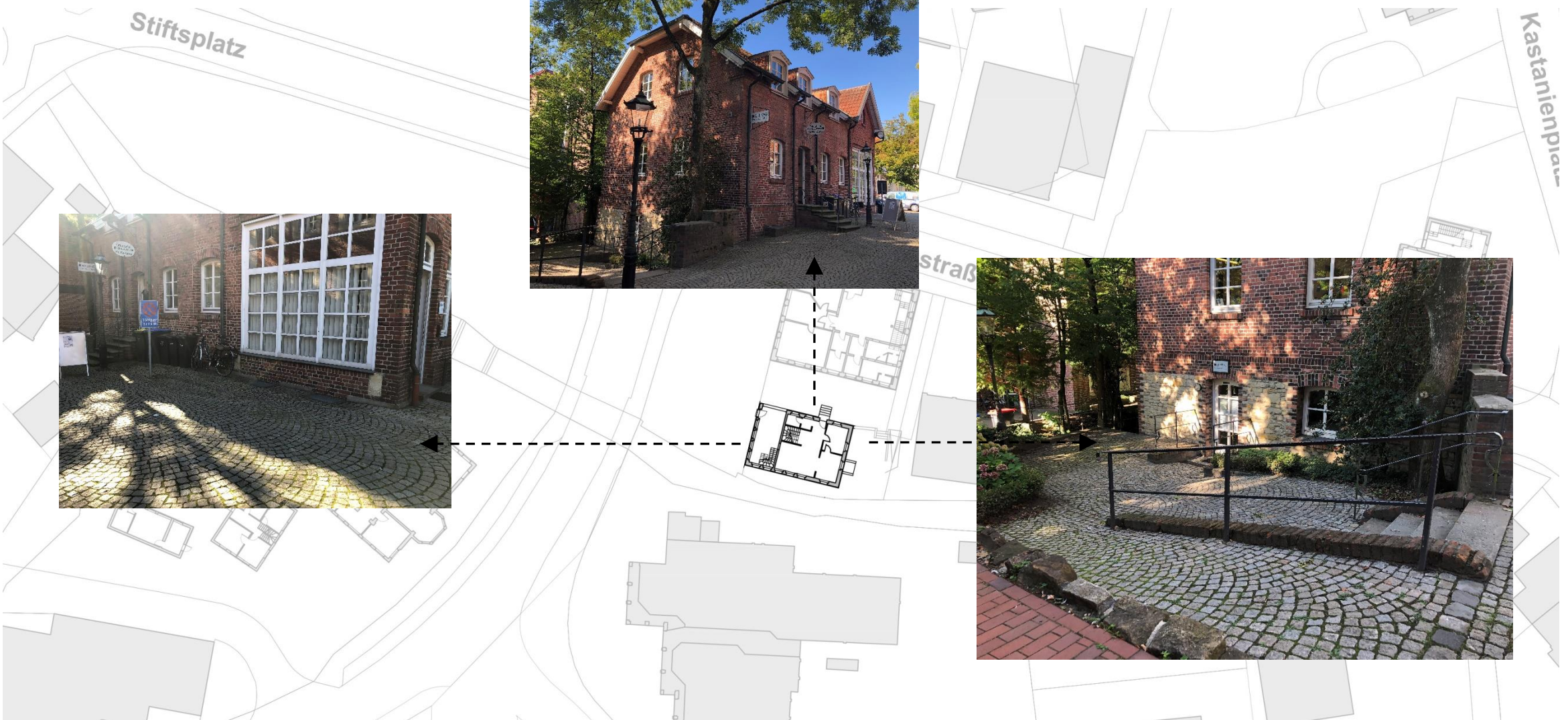
Barrierefreiheit Erschließung

Aschebergsche Kurie



Barrierefreiheit Erschließung

Stiftsmühle



Barrierefreiheit Erschließung

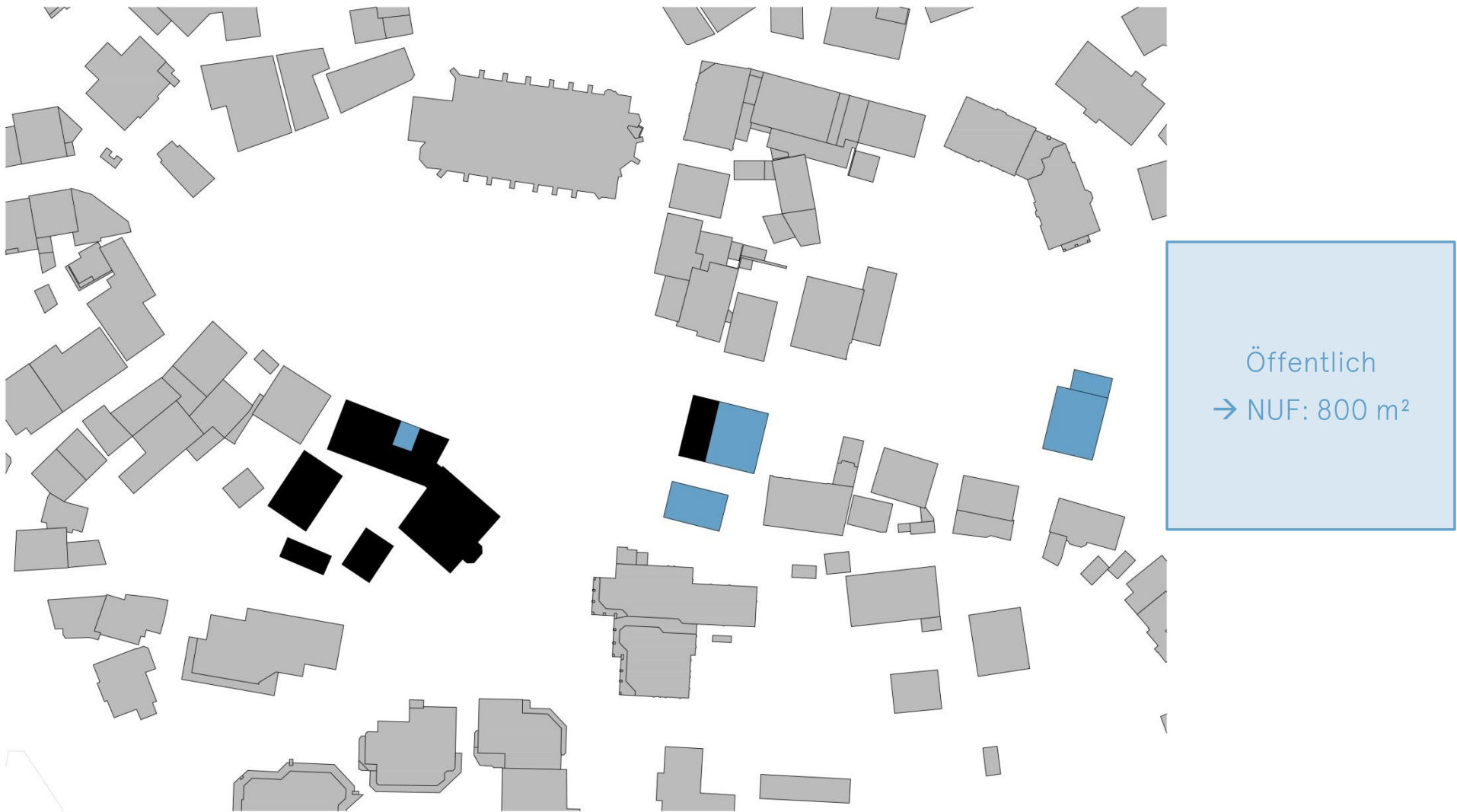
Alte Amtmannei



Machbarkeitsuntersuchung Gemeindeverwaltung Nottuln

Flächen

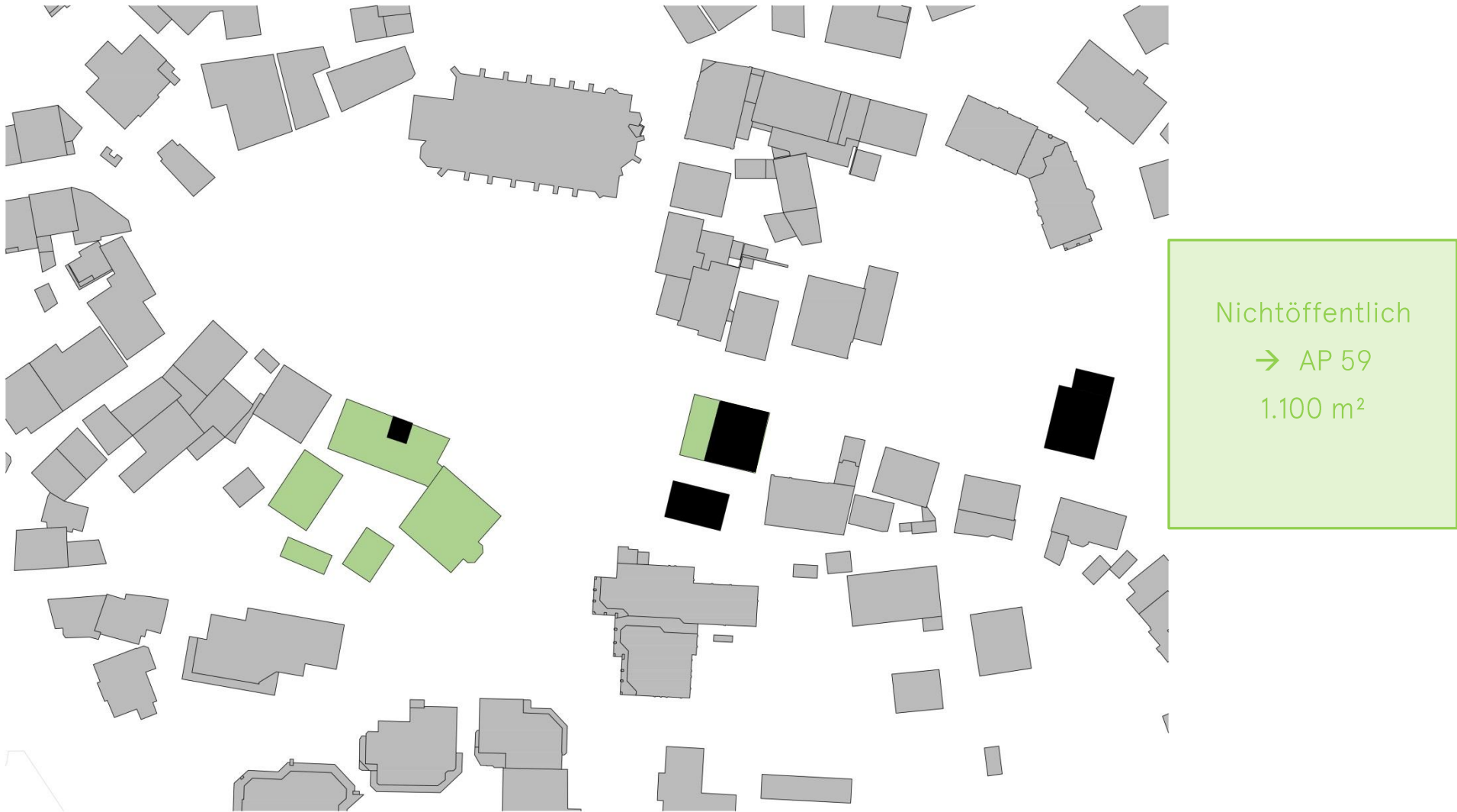
Ist Zustand



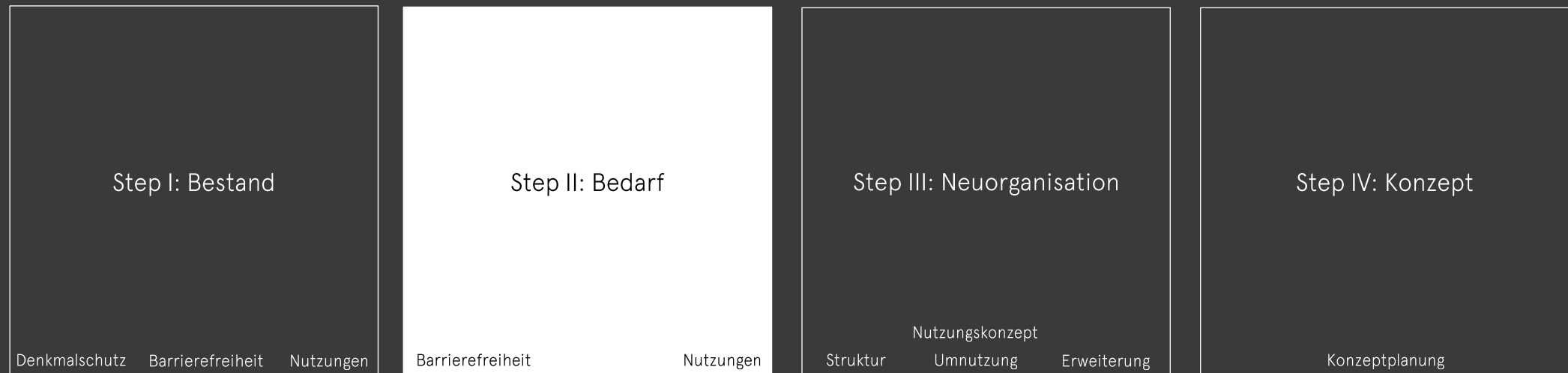
Machbarkeitsuntersuchung Gemeindeverwaltung Nottuln

Flächen

Ist Zustand



Machbarkeitsuntersuchung Gemeindeverwaltung Nottuln



Machbarkeitsuntersuchung Gemeindeverwaltung Nottuln

Bedarf insgesamt

Bedarf Öffentlich:

- Mehrzweckraum 100 m²
- Konzertsaal + NR 200 m²
- Veranstaltung + NR 450 m²
- Trauzimmer 50 m²

800 m²

Bedarf Rathaus intern:

100 AP

Machbarkeitsuntersuchung Gemeindeverwaltung Nottuln

Mehrbedarf bei Erweiterung

Bedarf Öffentlich:

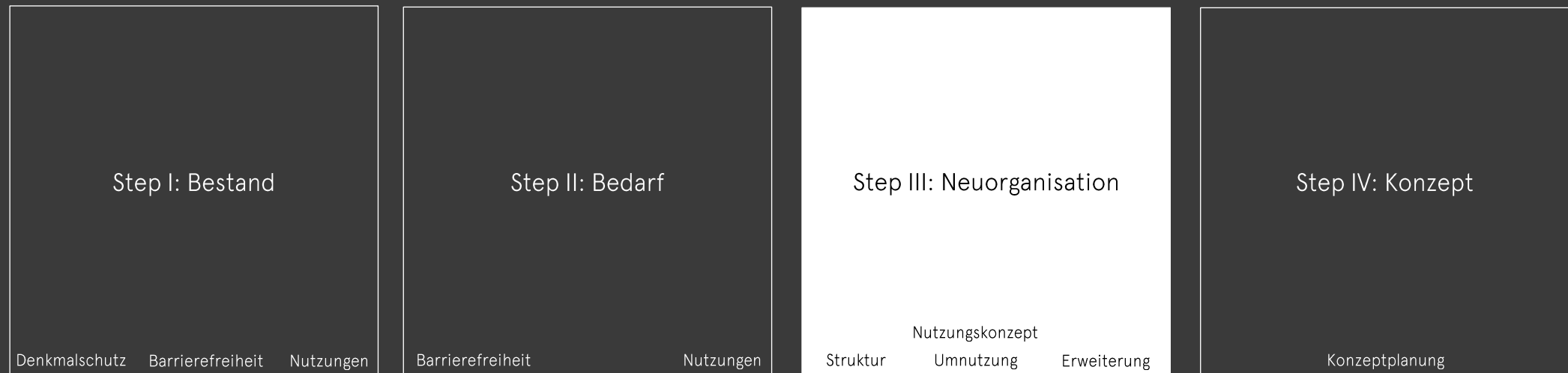
- Ratssaal um 200 m² vergrößern/
- Neu 400 m² mit 50 m² NR

200 m² – 450 m²

Bedarf Rathaus intern:

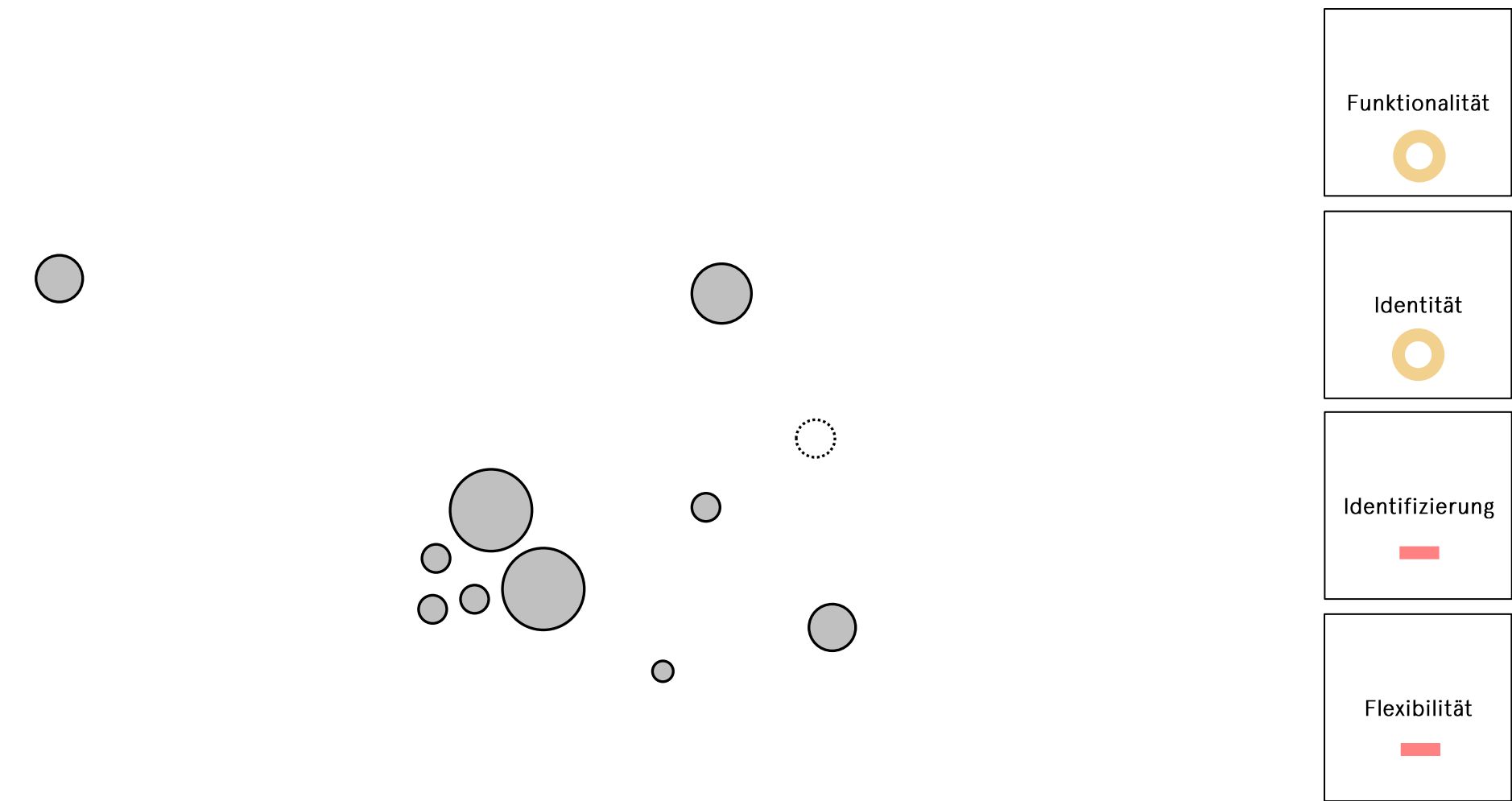
58 AP

Machbarkeitsuntersuchung Gemeindeverwaltung Nottuln



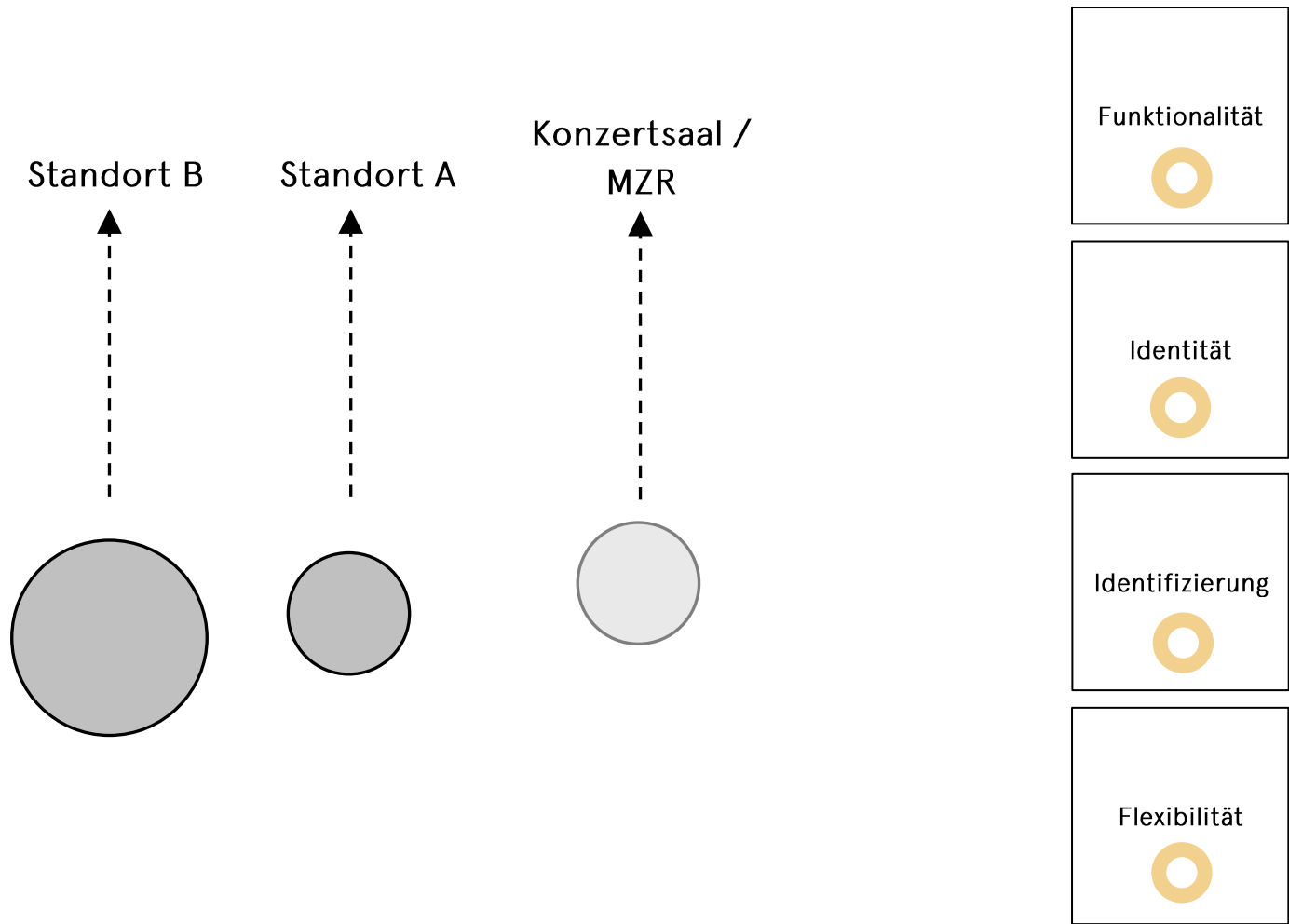
Machbarkeitsuntersuchung Gemeindeverwaltung Nottuln

Variante 0 : verstreutes Rathaus



Machbarkeitsuntersuchung Gemeindeverwaltung Nottuln

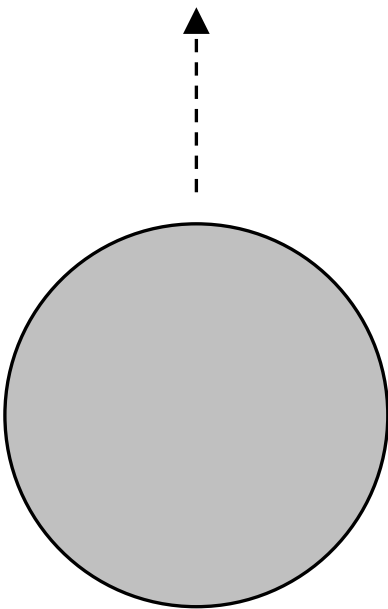
Variante I : Rathausensemble



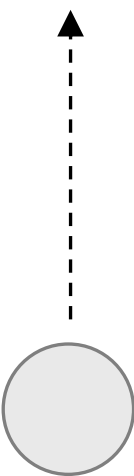
Machbarkeitsuntersuchung Gemeindeverwaltung Nottuln

Variante II : zentrales Rathaus

Historisches Rathaus
mit Erweiterungsbau



Konzertsaal /
MZR



Funktionalität

+

Identität

+

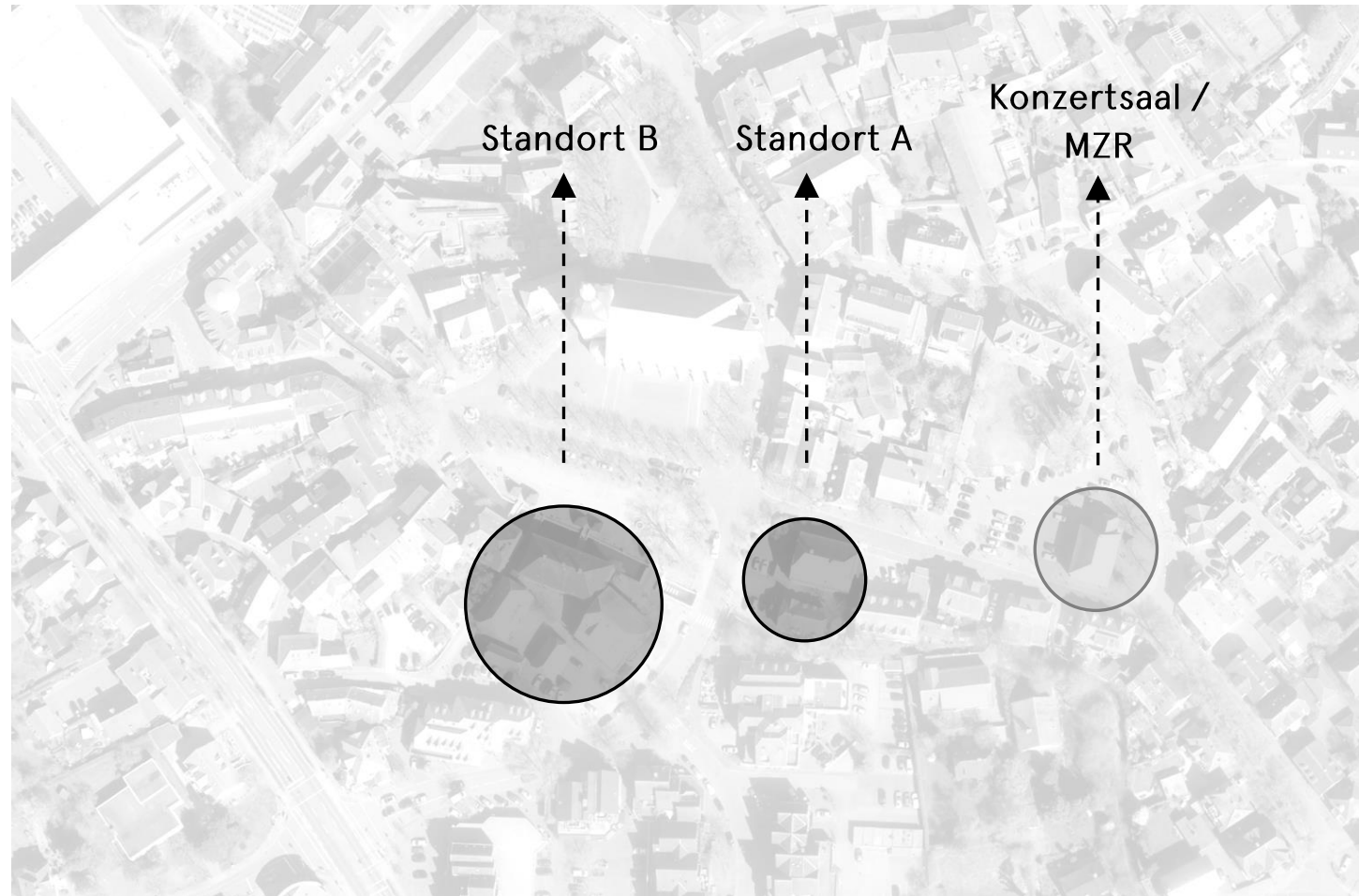
Identifizierung

+

Flexibilität

+

Variante I : Rathausensemble



Variante I : Anforderungsprofil

Bedarf Öffentlich:

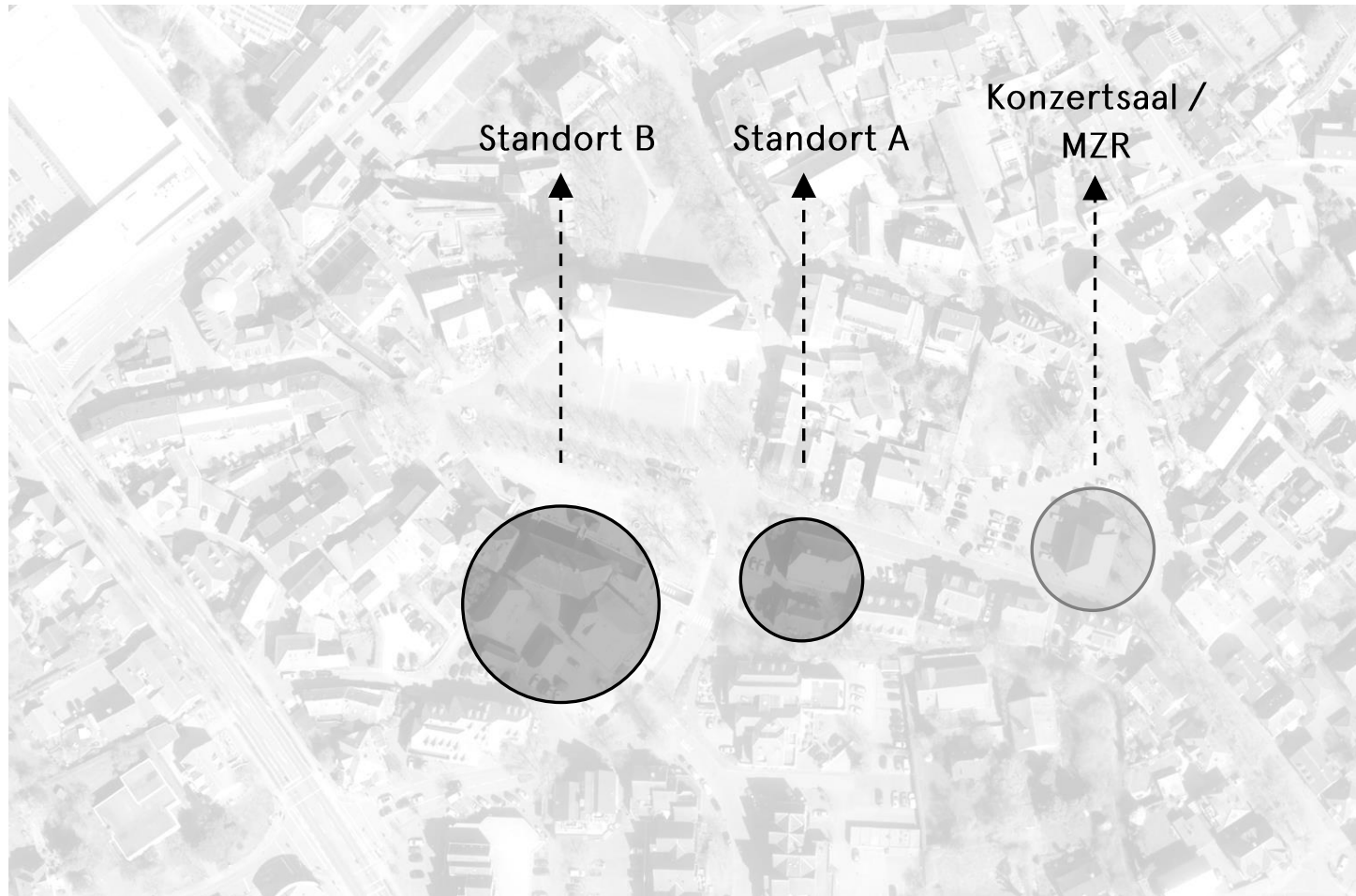
- Mehrzweckraum 100 m²
- Konzertsaal + NR 200 m²
- Veranstaltung + NR 450 m²
- Trauzimmer 50 m²

800 m²

Bedarf Rathaus intern:

100 AP

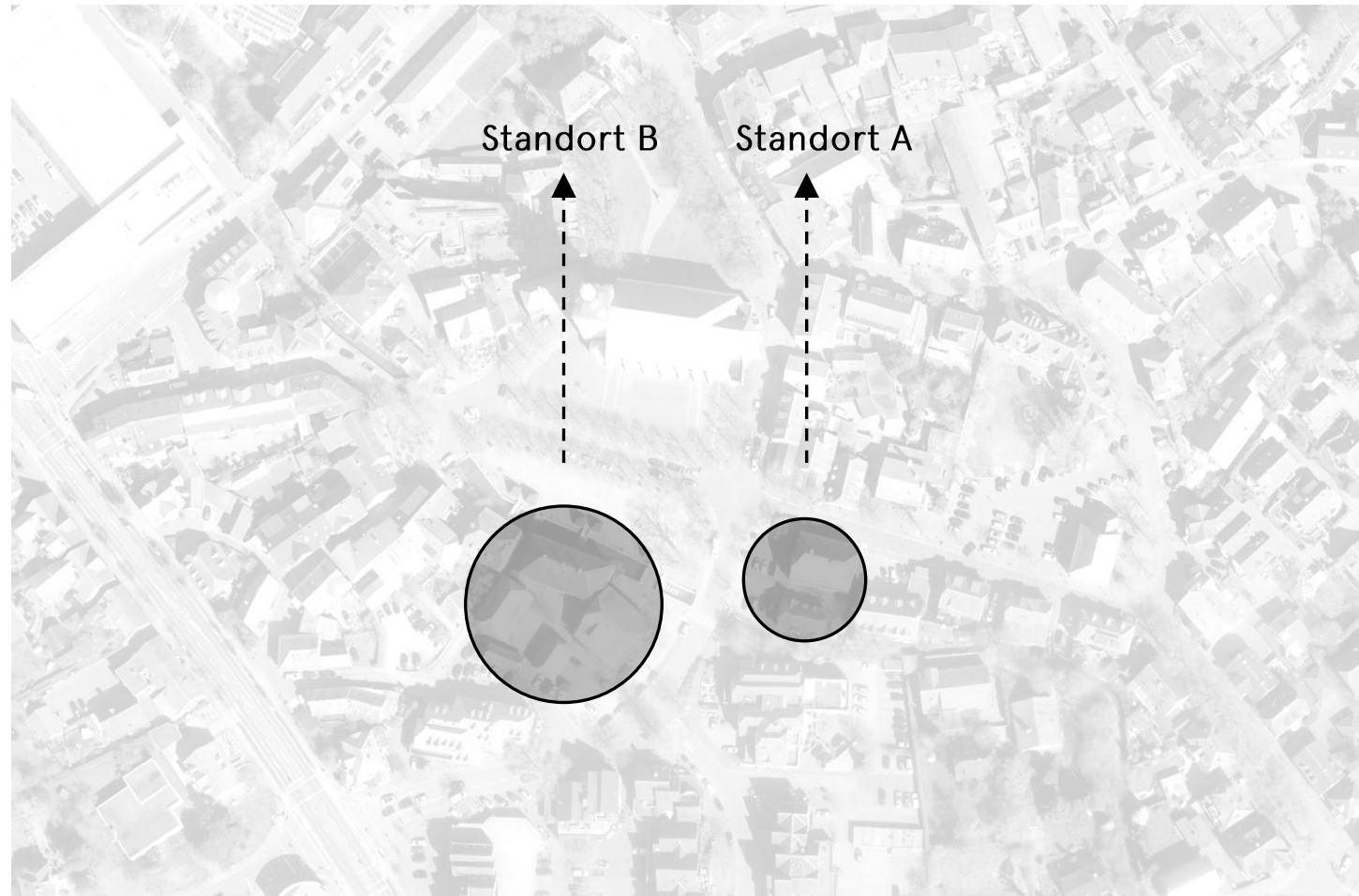
Variante I : Rathausensemble



Konzertsaal
und MZR
erhaltenswert !

Barrierefrei.

Variante I : Rathausensemble



Variante I : Rahmenplan

Bedarf Öffentlich:

- Mehrzweckraum 100 m² ✓
- Konzertsaal + NR 200 m² ✓
- Veranstaltung + NR 450 m²
- Trauzimmer 50 m² ✓

450 m²

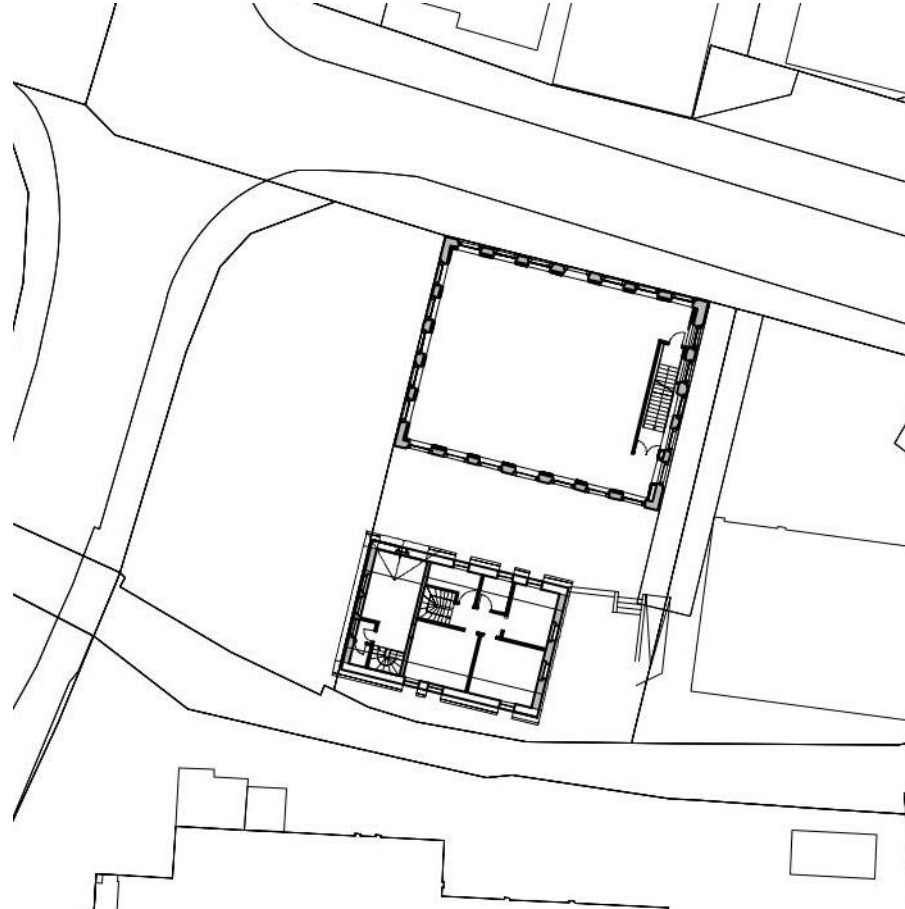
Bedarf Rathaus intern:

100 AP

Variante I : Rathausensemble

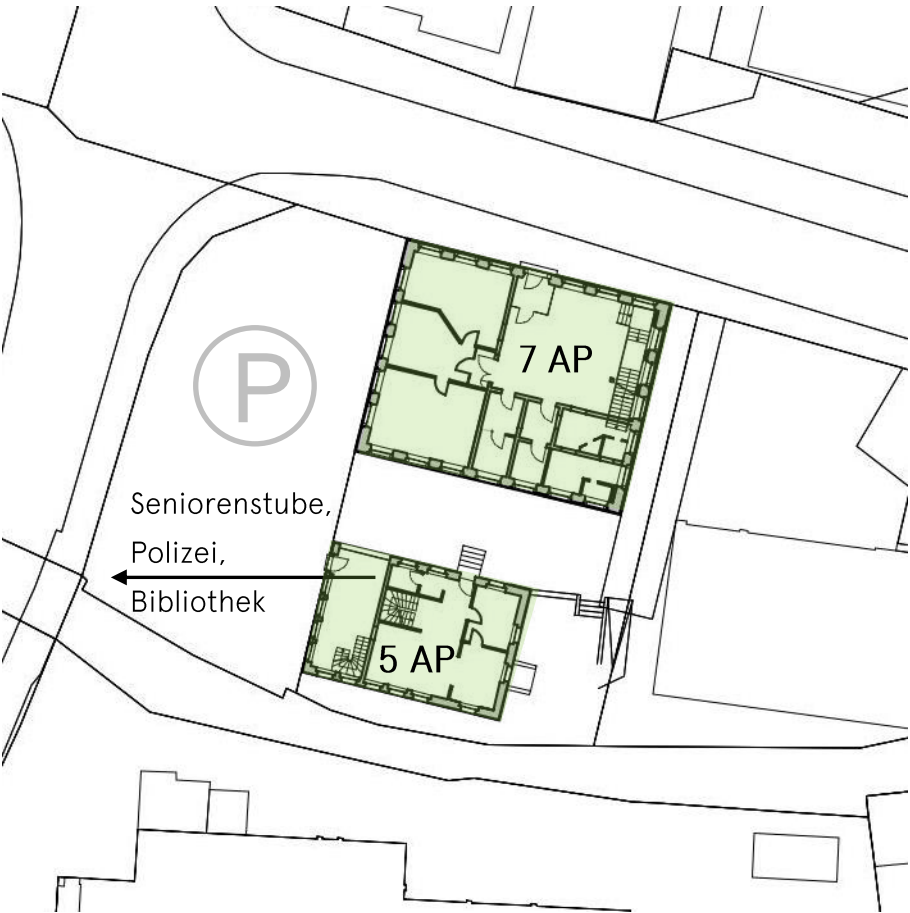


Erdgeschoss

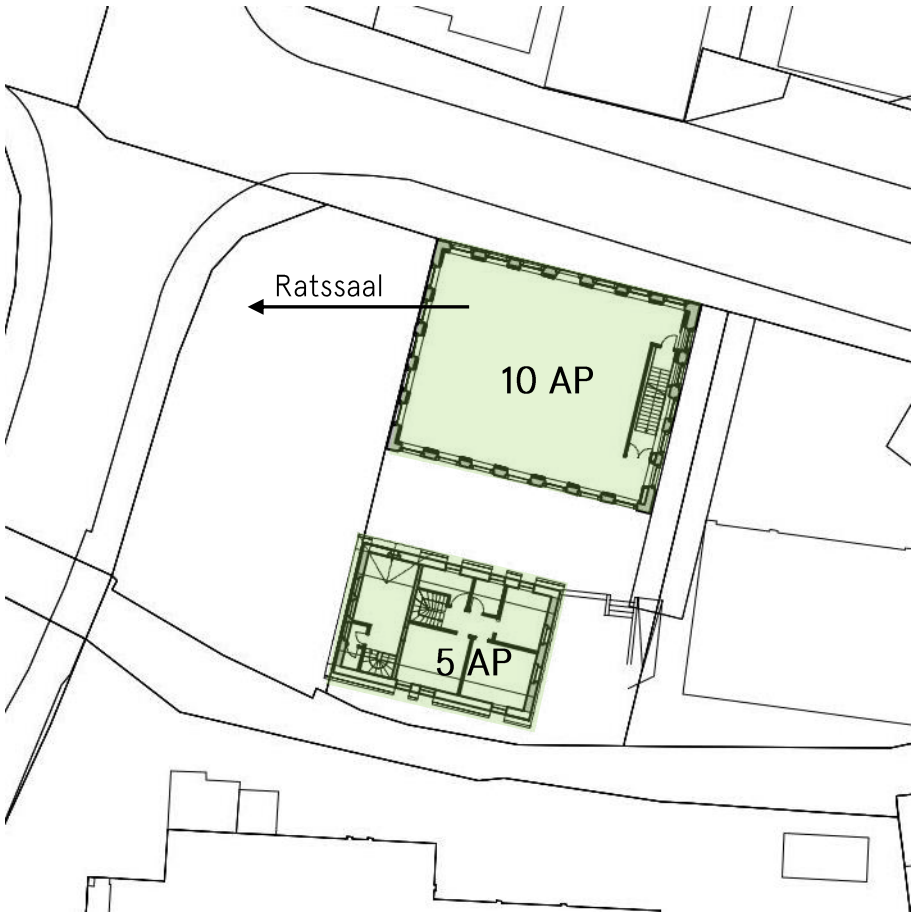


Obergeschoss

Variante I : Rathausensemble



Erdgeschoss



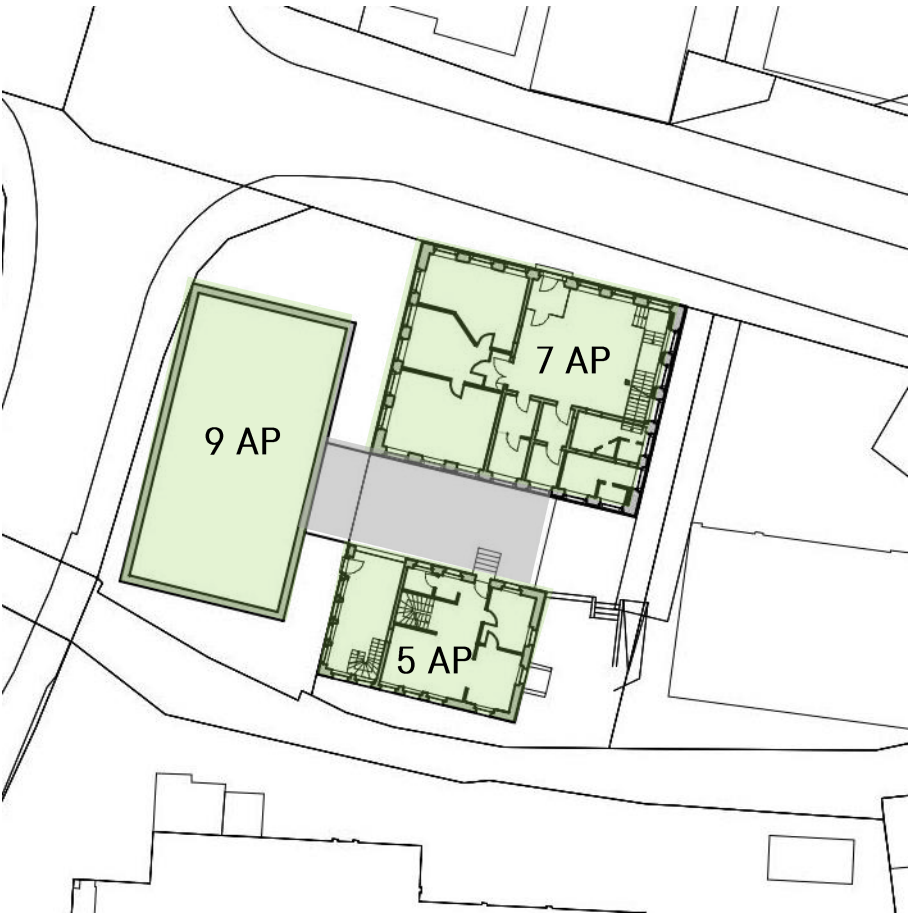
Obergeschoss

Ratssaal
entfällt

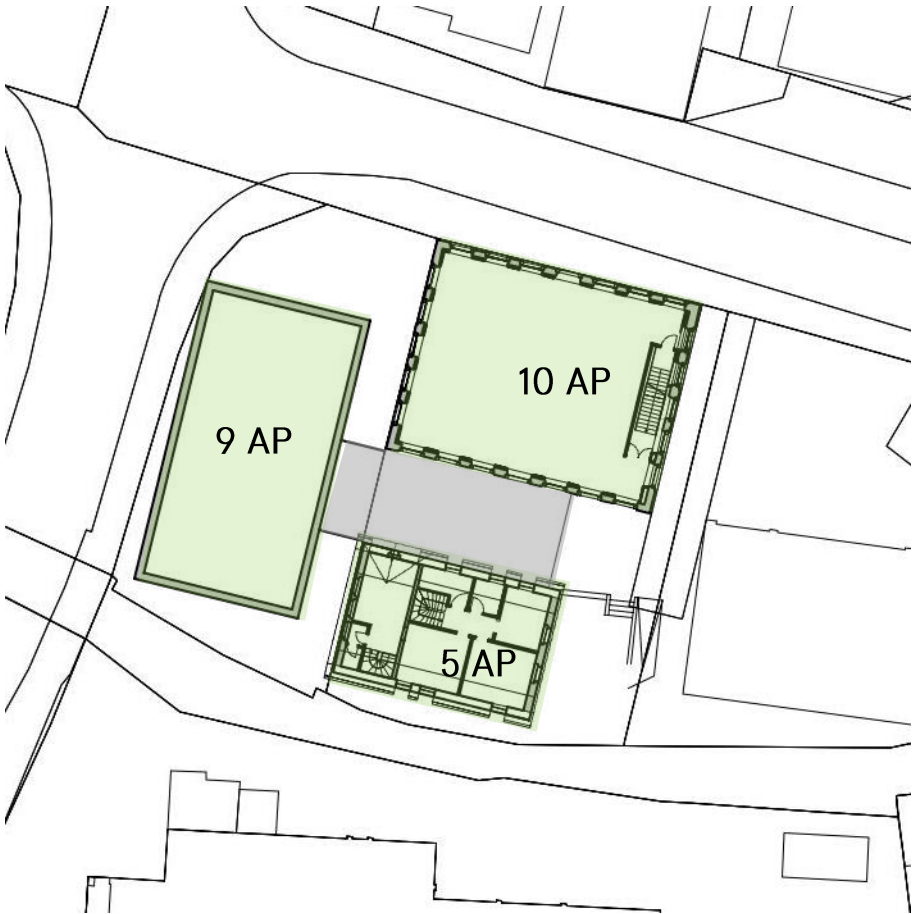
Seniorenstube
Polizei
Bibliothek
entfällt

27 AP

Variante I : Rathausensemble



Erdgeschoss



Obergeschoss

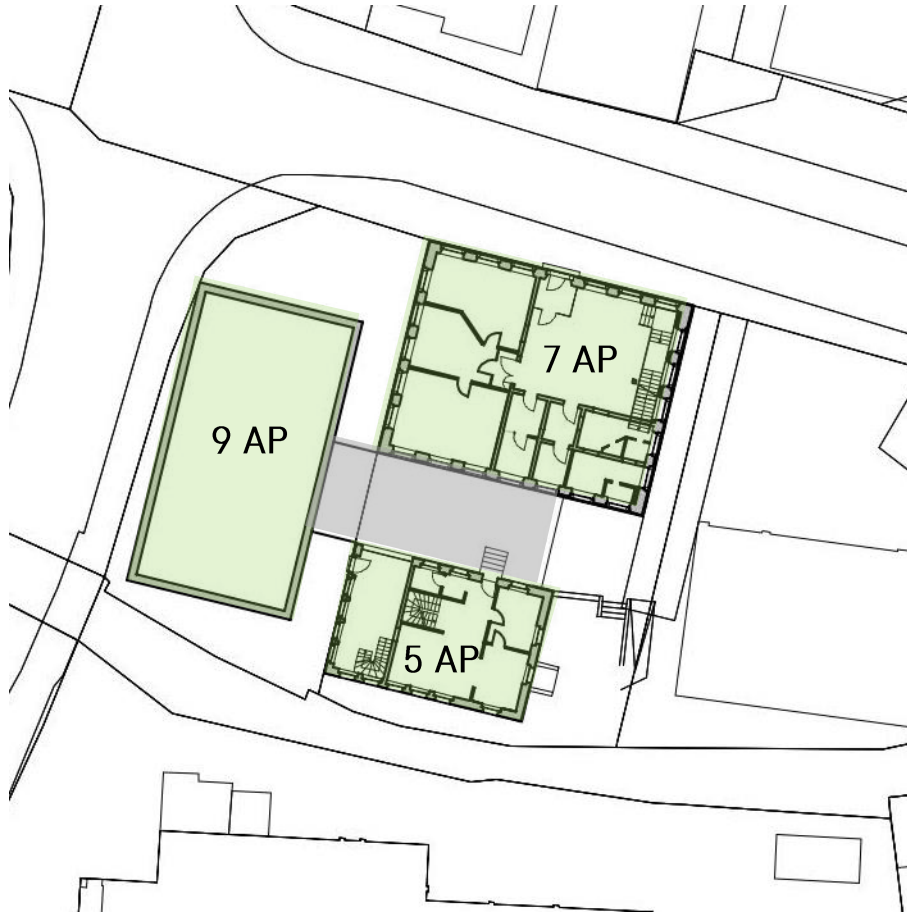
Ratssaal
entfällt

Seniorenstube
Polizei
Bibliothek
entfällt

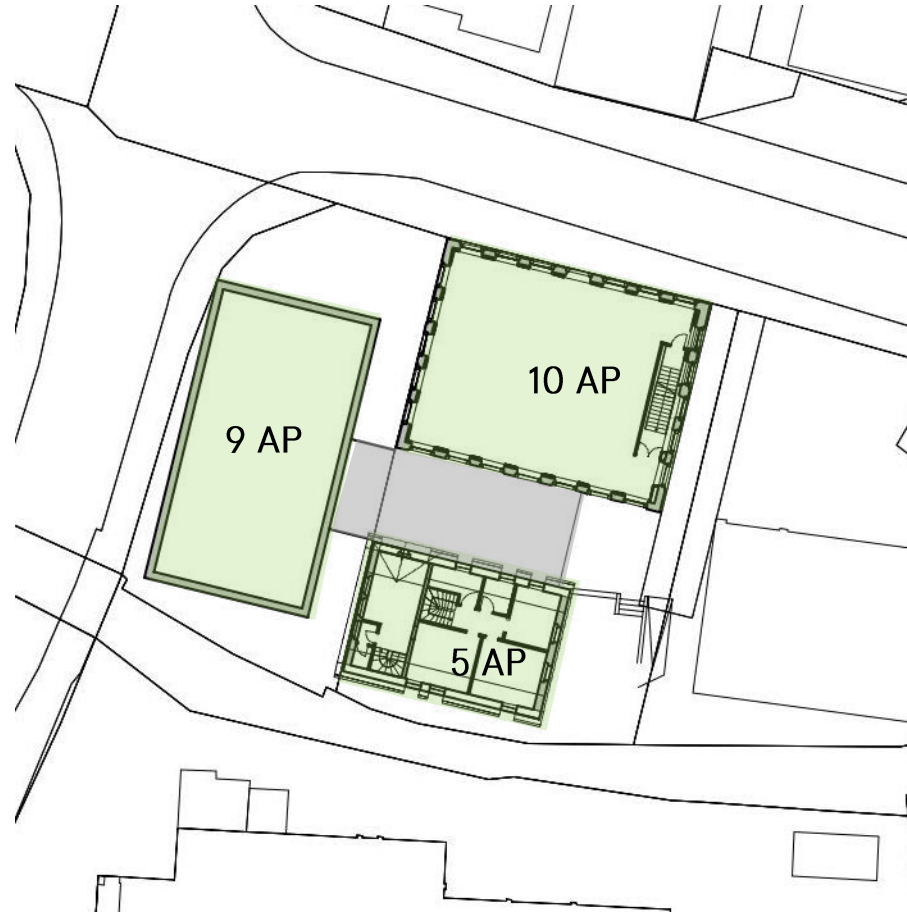
Stellplätze
entfallen

27 AP
+ 18 AP
= 45 AP

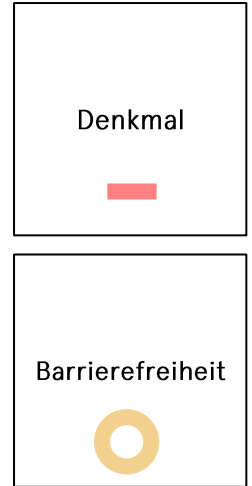
Variante I : Rathausensemble



Erdgeschoss



Obergeschoss



Variante I : Rahmenplan

Bedarf Öffentlich:

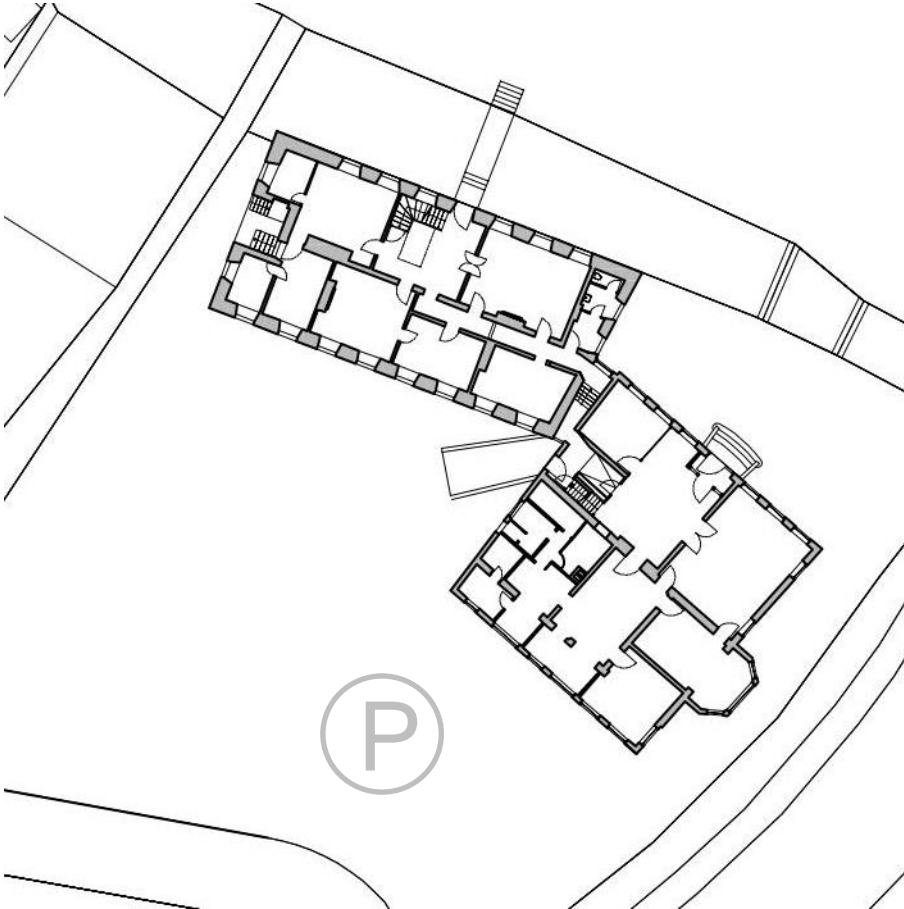
- Mehrzweckraum 100 m² ✓
- Konzertsaal + NR 200 m² ✓
- Veranstaltung + NR 450 m²
- Trauzimmer 50 m² ✓

450 m²

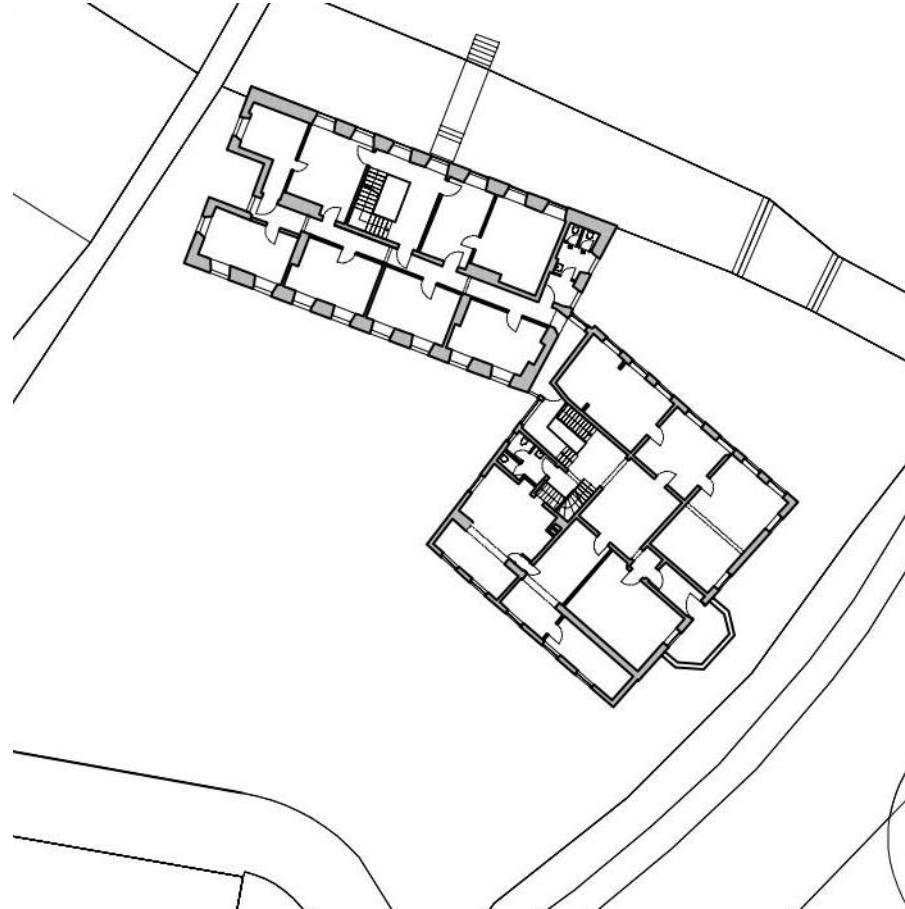
Bedarf Rathaus intern:

100 AP ✓
55 AP

Variante I : Rathausensemble



Erdgeschoss



Obergeschoss

Variante I : Rathausensemble



Erdgeschoss



Obergeschoss

Trauzimmer
erhalten

Neuorg.
Bestand

35 AP

50 m²

Variante I : Rathausensemble



Erdgeschoss



Obergeschoss

Stellplätze
entfallen

Veranstaltungs-
raum neu

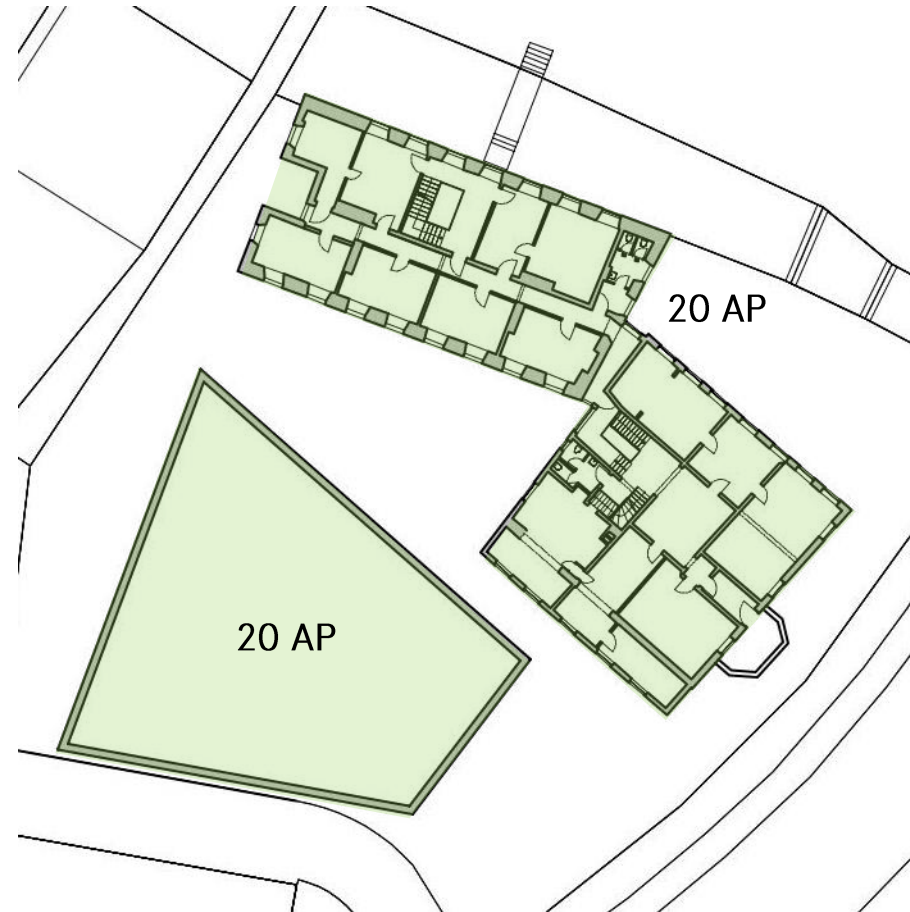
35 AP

50 m²

Variante I : Rathausensemble



Erdgeschoss



Obergeschoss

Stellplätze
entfallen

Veranstaltungs-
raum neu

35 AP
+ 20 AP
= 55 AP

50 m² +
450 m²

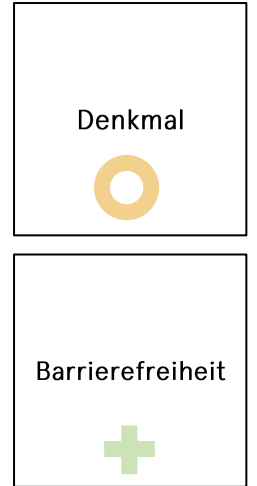
Variante I : Rathausensemble



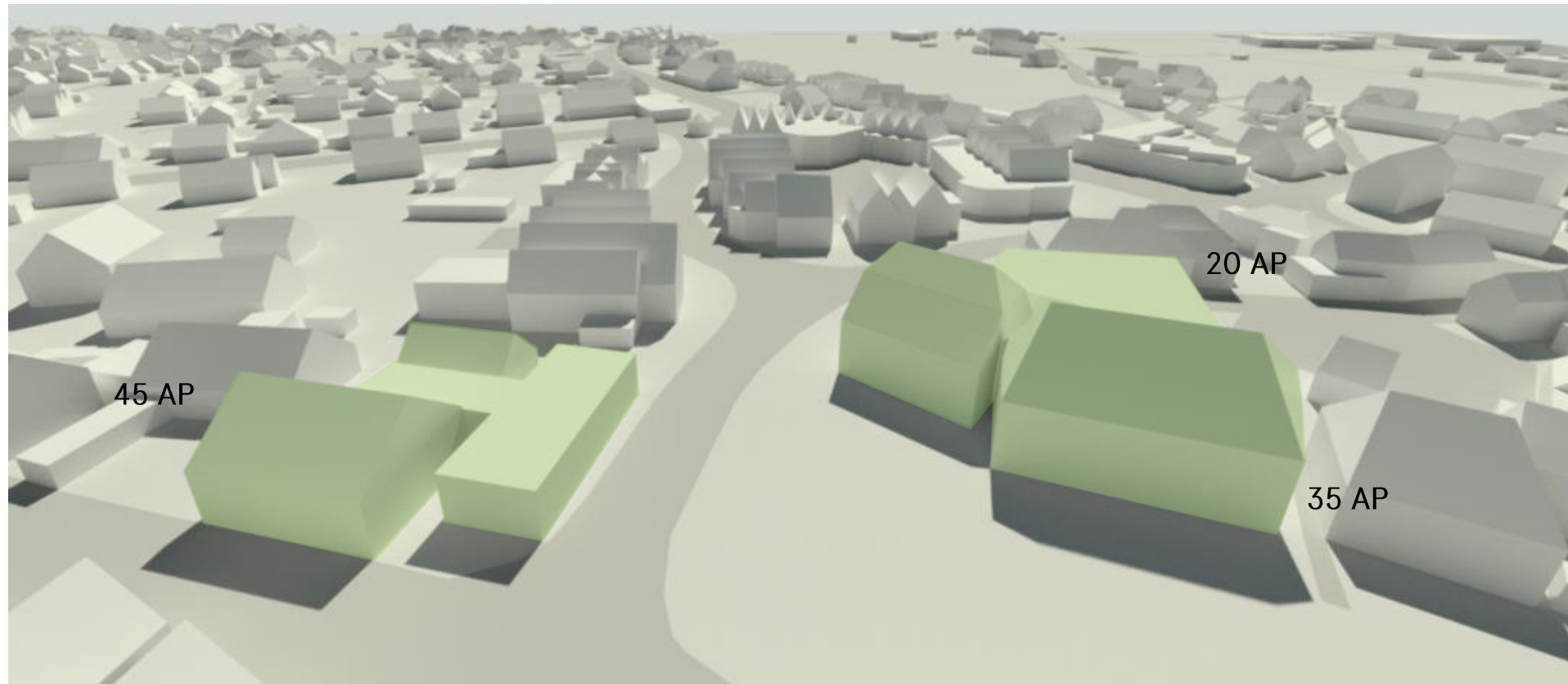
Erdgeschoss



Obergeschoss



Variante I : Rathausensemble – Volumendarstellung



Variante I : Anforderungsprofil

Bedarf Öffentlich:

- Mehrzweckraum 100 m² ✓
- Konzertsaal + NR 200 m² ✓
- Veranstaltung + NR 450 m² ✓
- Trauzimmer 50 m² ✓

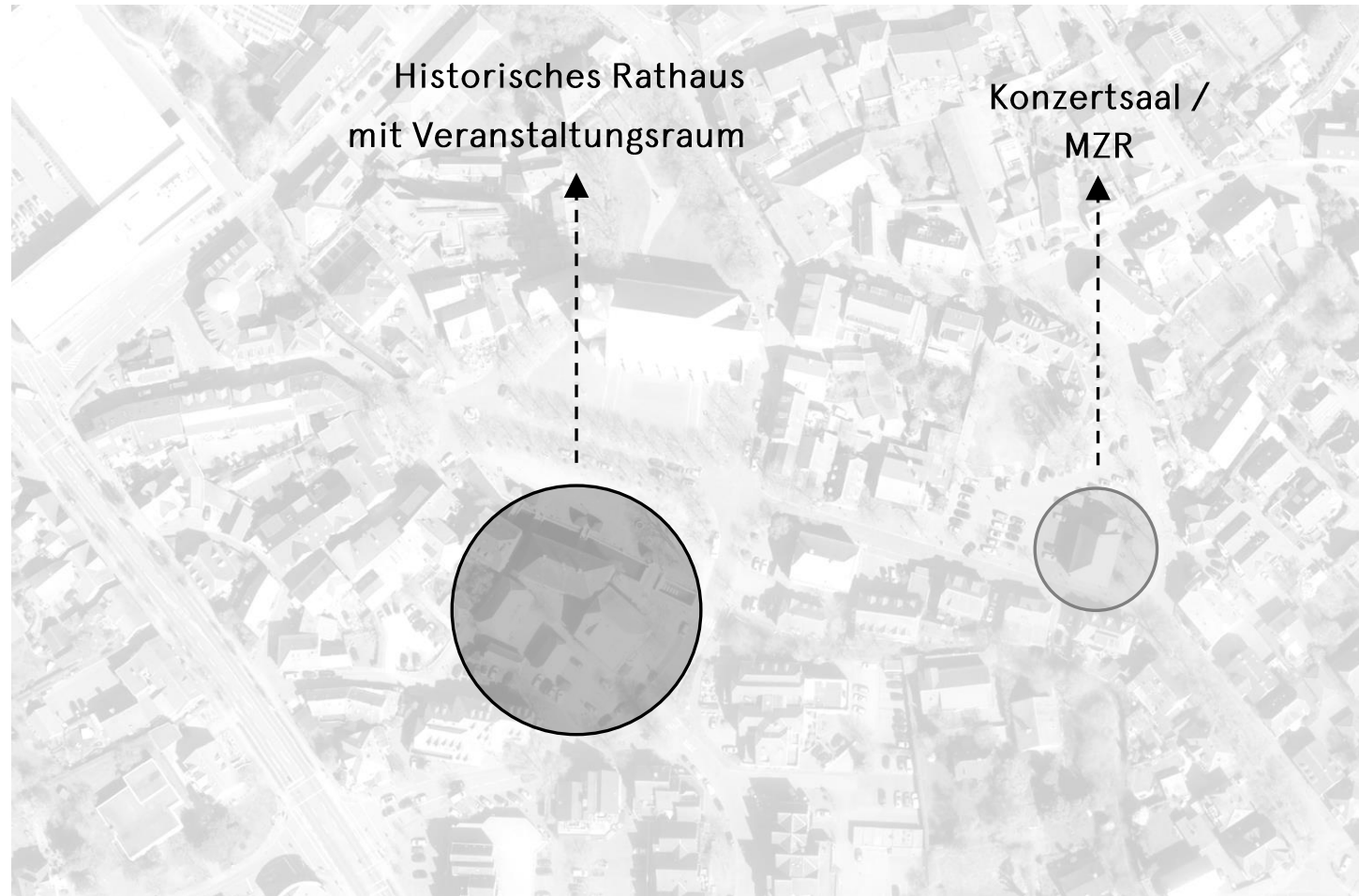
Bedarf gedeckt ✓

Bedarf Rathaus intern:

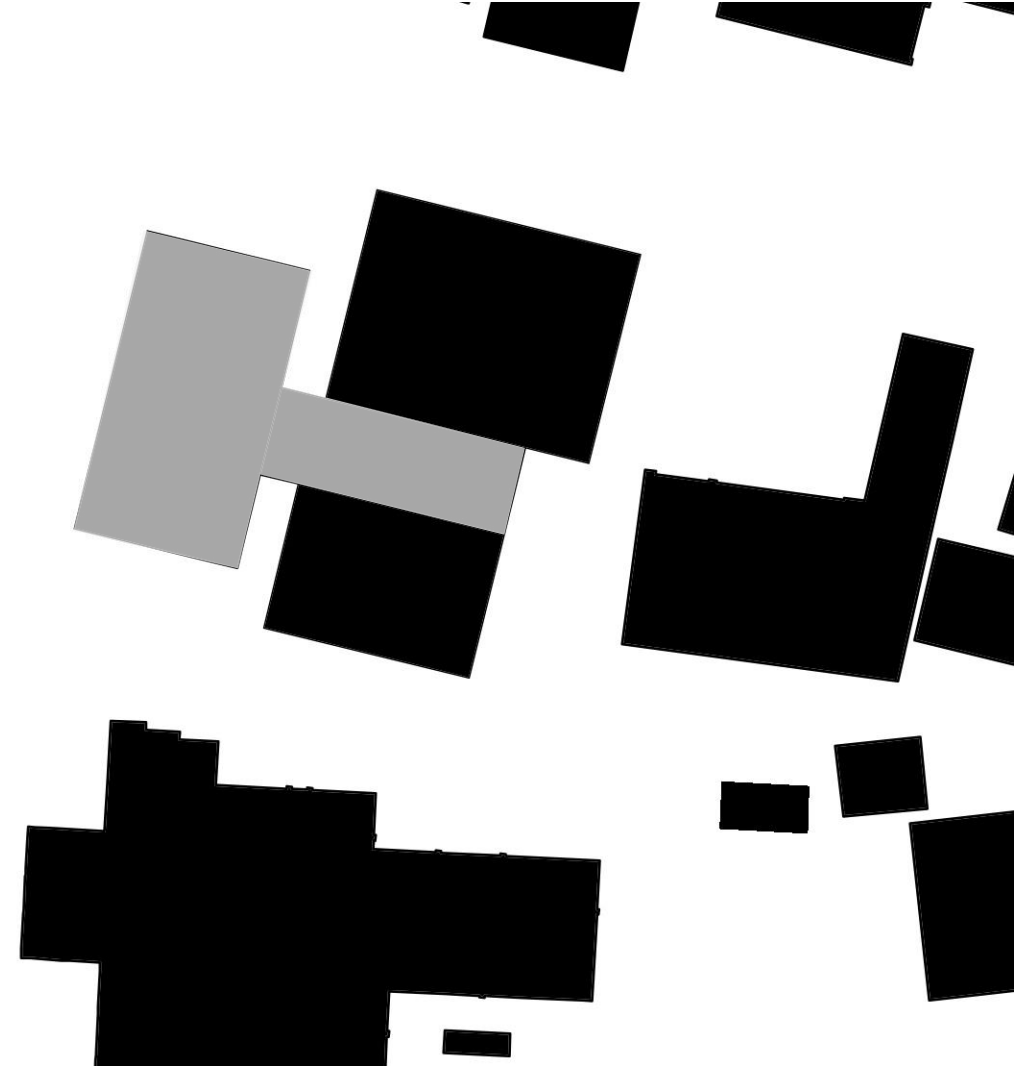
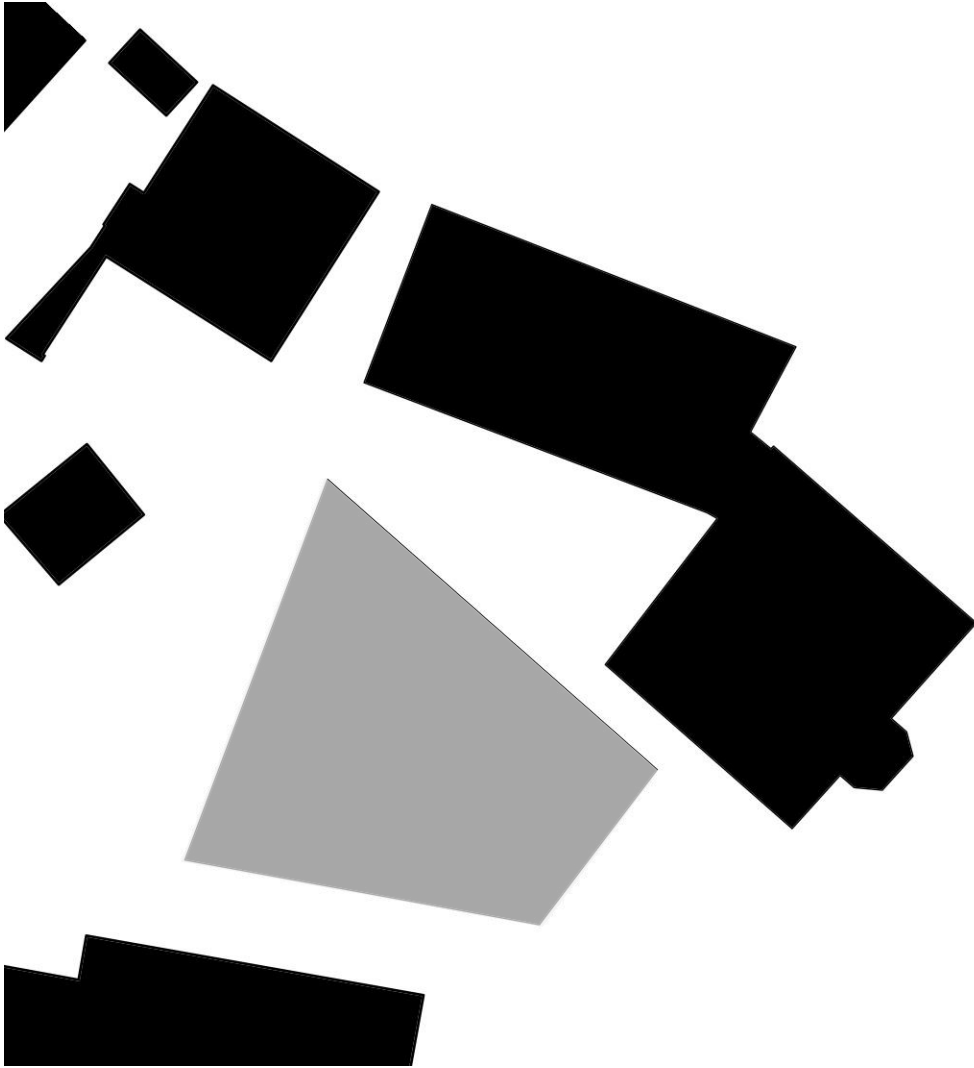
100 AP ✓
55 AP ✓
20 AP ✓

Bedarf gedeckt ✓

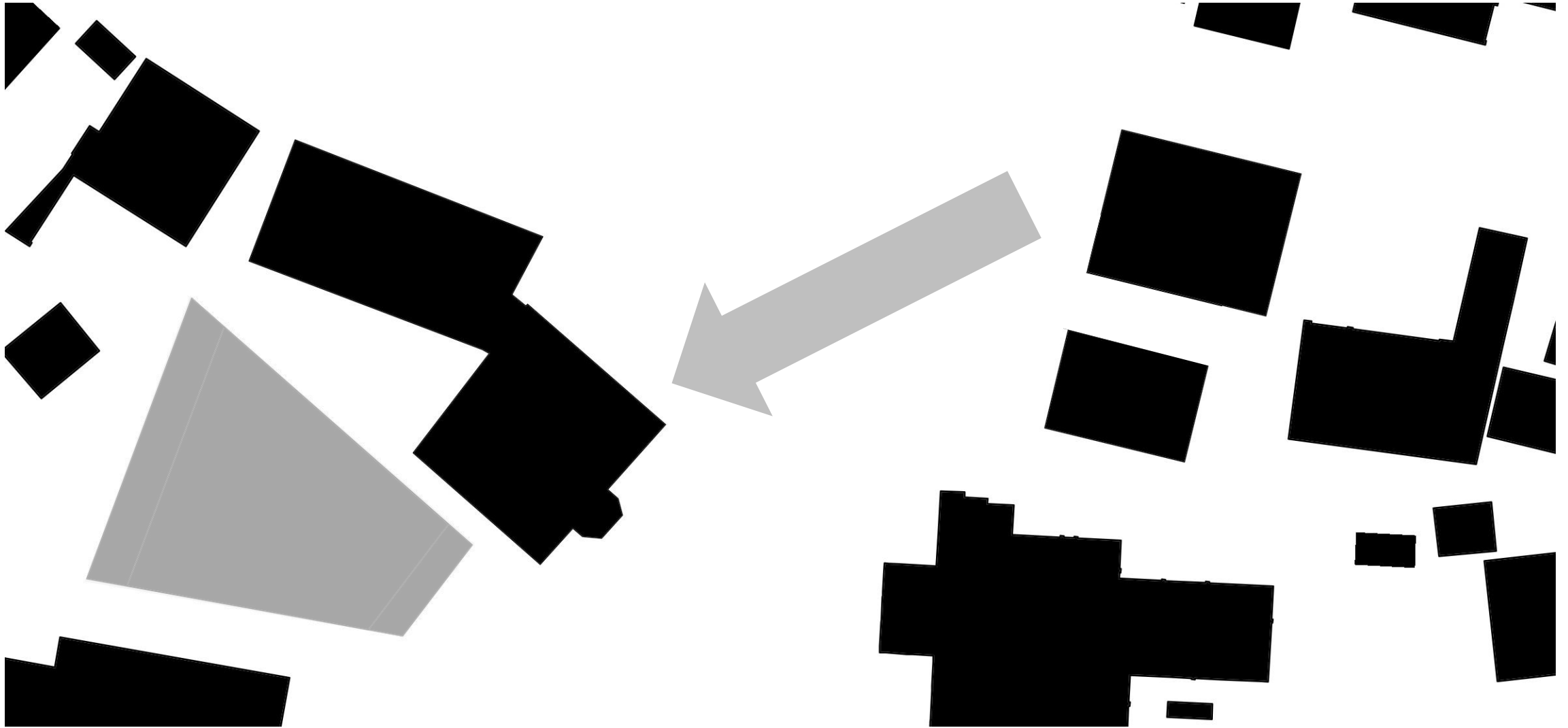
Variante II : zentrales Rathaus



Variante II : Herleitung



Variante II : Herleitung



Variante II : zentrales Rathaus

Bedarf Öffentlich:

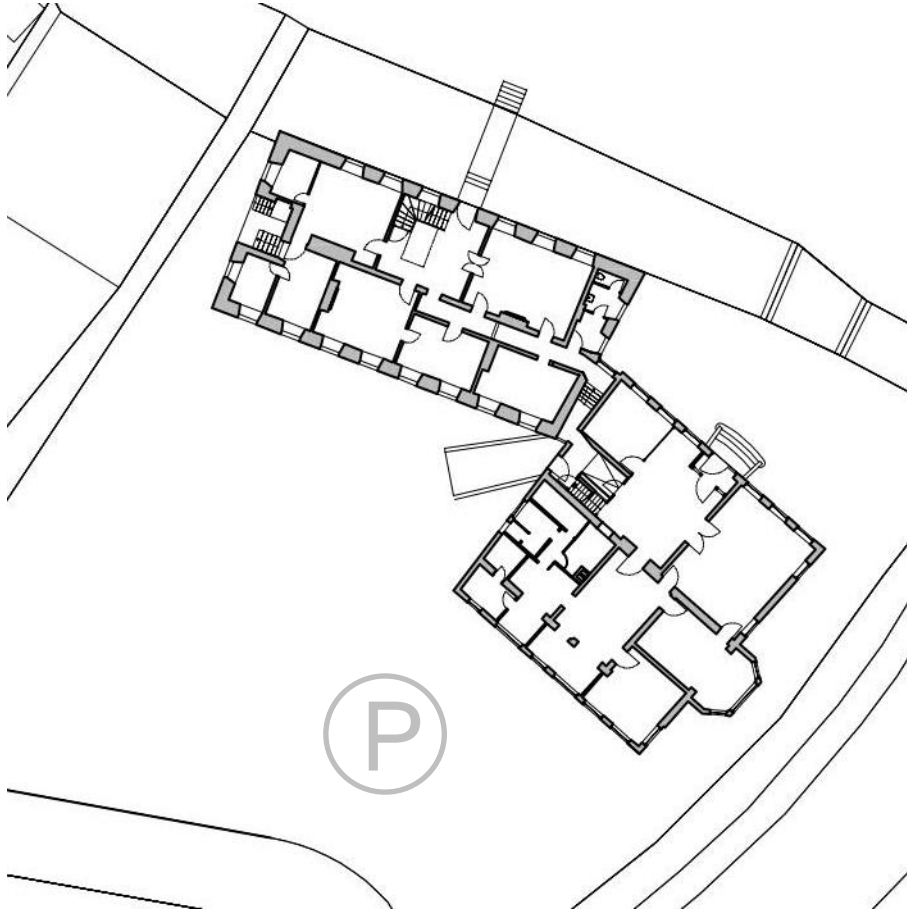
- Mehrzweckraum 100 m² ✓
- Konzertsaal + NR 200 m² ✓
- Veranstaltung + NR 450 m²
- Trauzimmer 50 m² ✓

450 m²

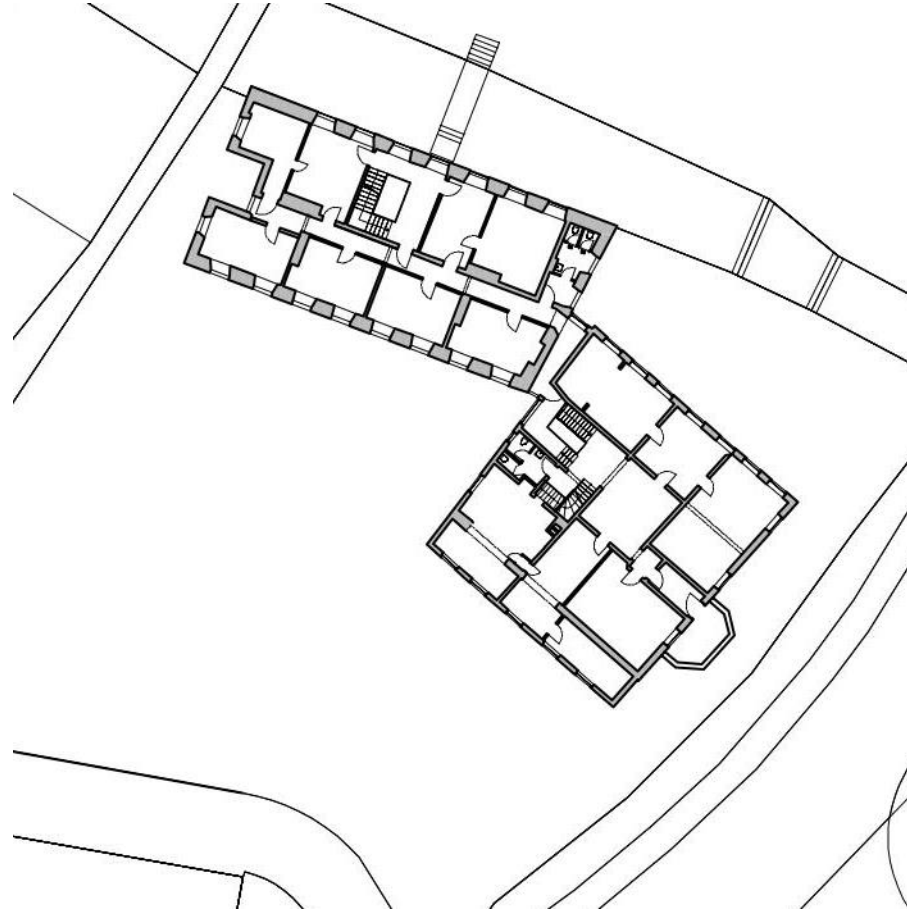
Bedarf Rathaus intern:

100 AP

Variante II : zentrales Rathaus



Erdgeschoss

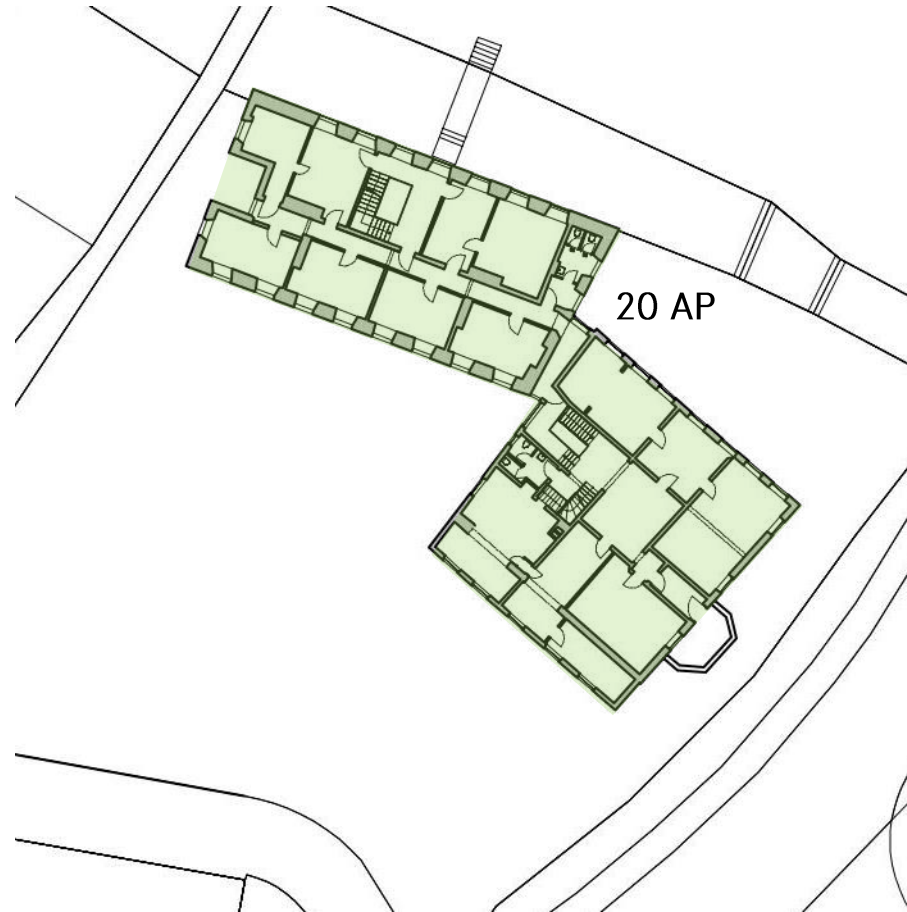


Obergeschoss

Variante II : zentrales Rathaus



Erdgeschoss



Obergeschoss

Trauzimmer
erhalten

Neuorg.
Bestand

35 AP

50 m²

Variante II : zentrales Rathaus



Erdgeschoss



Obergeschoss

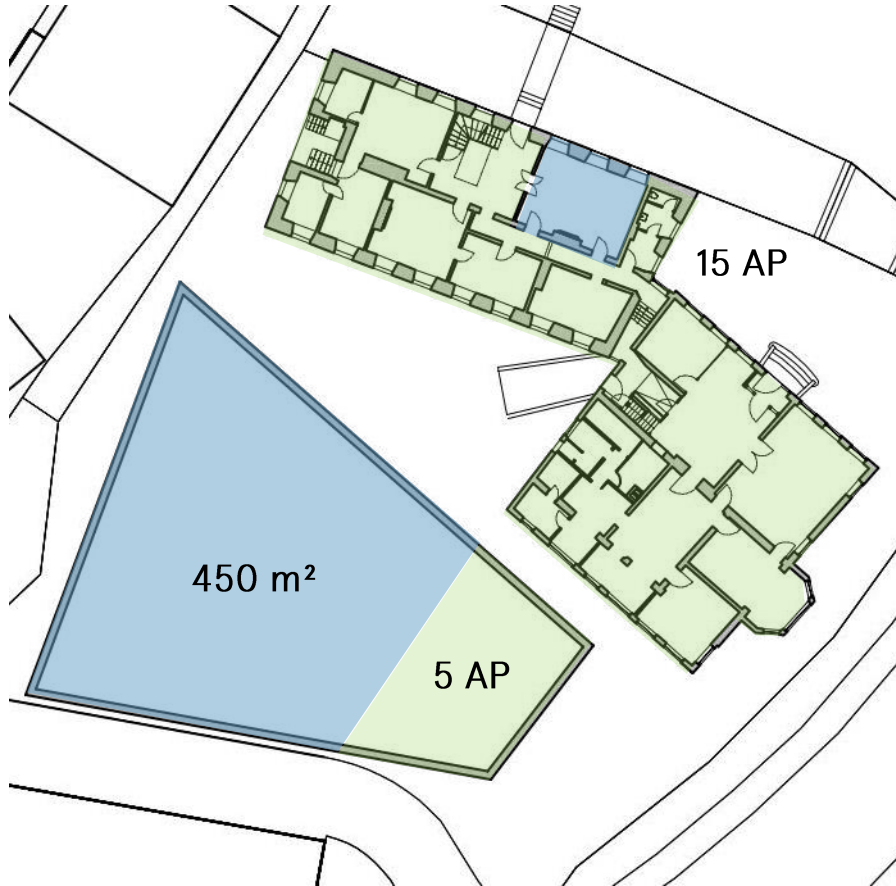
Stellplätze
entfallen

Veranstaltungs-
raum neu

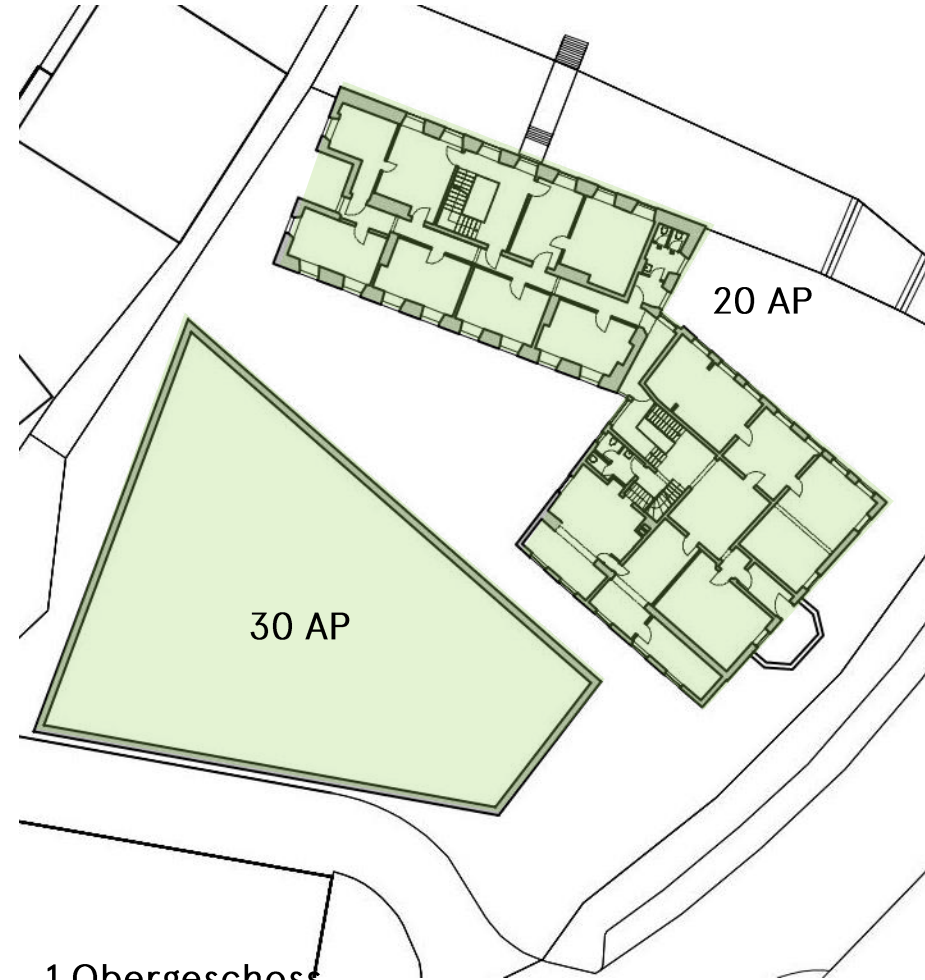
35 AP

50 m²

Variante II : zentrales Rathaus



Erdgeschoss



1.Obergeschoss

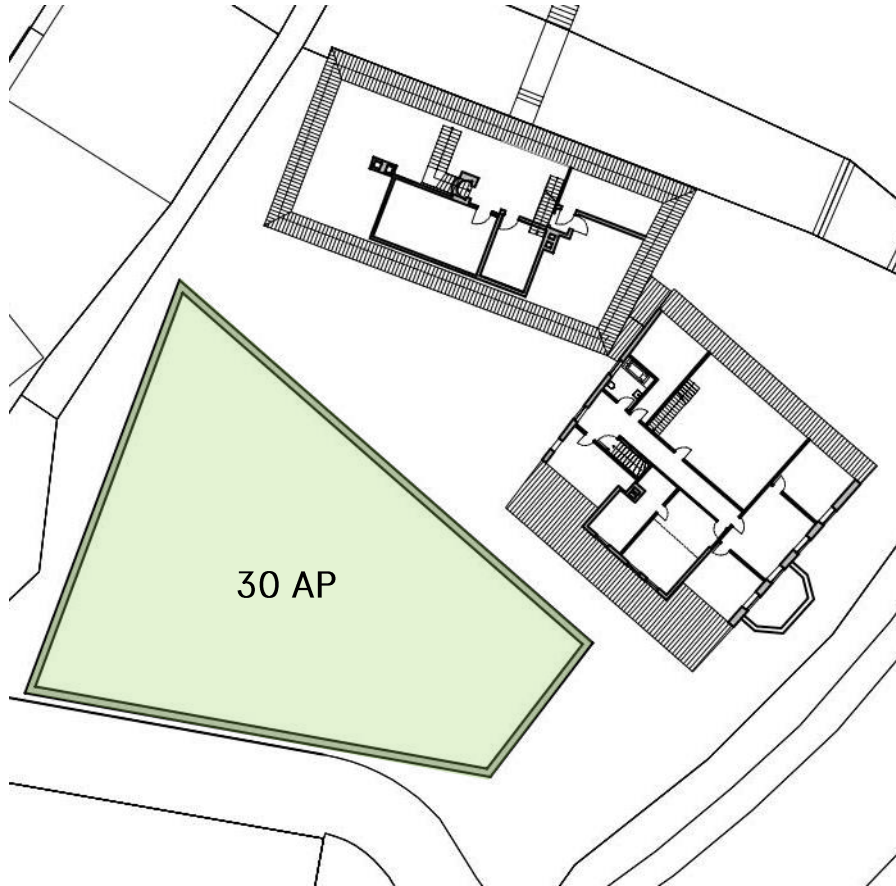
Stellplätze
entfallen

Veranstaltungs-
raum neu

35 AP
+ 5 AP
+ 30 AP
= 70 AP

50 m²
+ 450 m²

Variante II : zentrales Rathaus



2.Obergeschoss

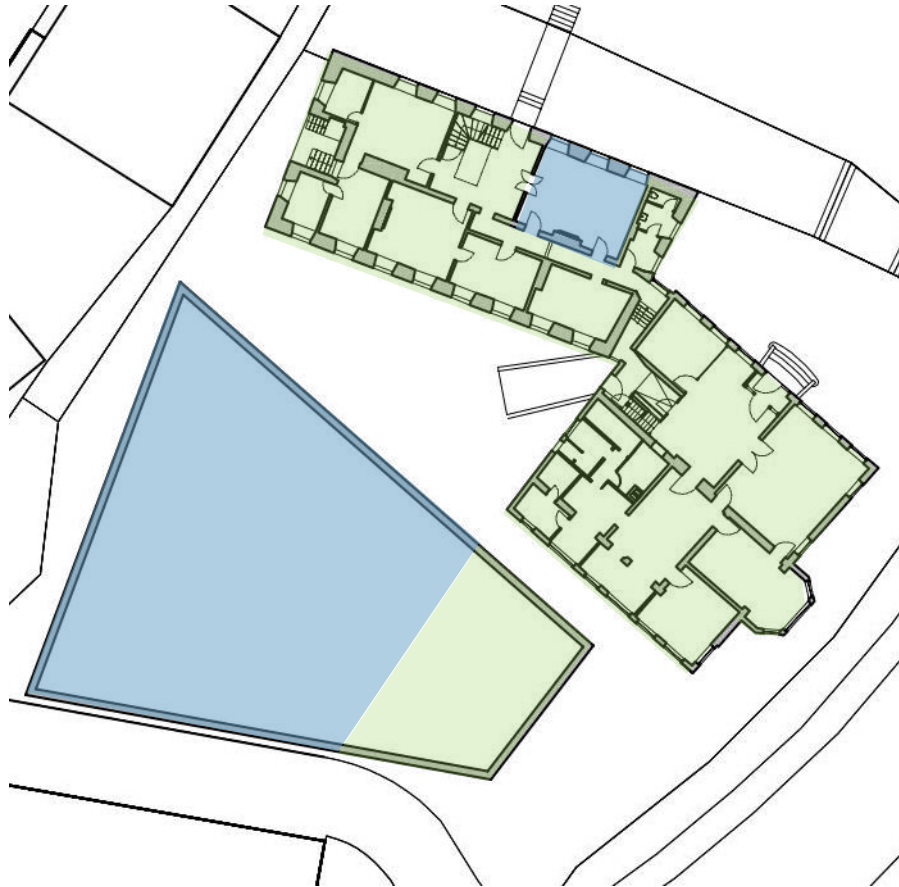
Stellplätze
entfallen

Veranstaltungs-
raum neu

70 AP
+ 30 AP
= 100 AP

500 m²

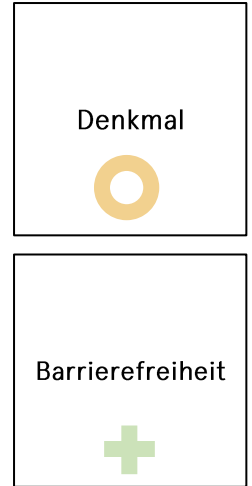
Variante II : zentrales Rathaus



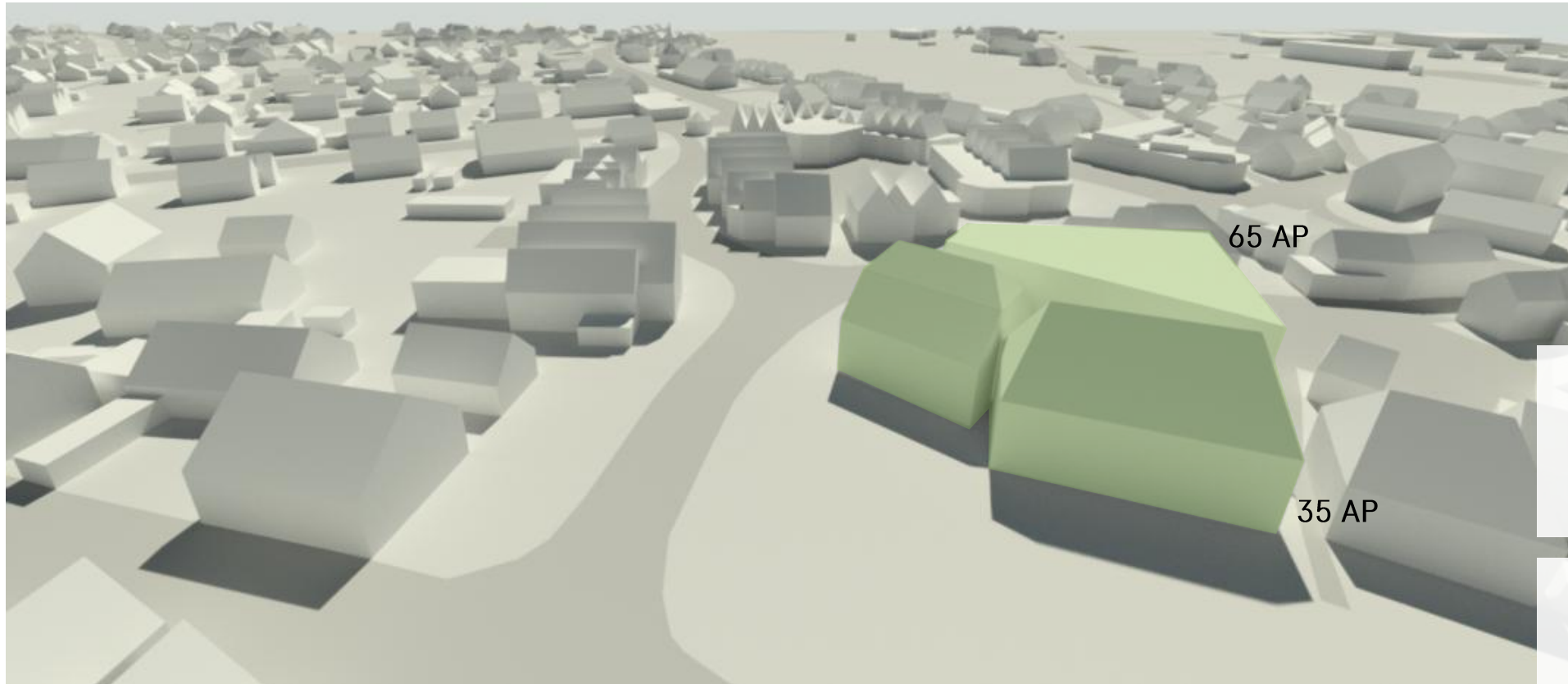
Erdgeschoss



Obergeschoss



Variante I : Rathausensemble – Volumendarstellung



Variante II : zentrales Rathaus

Bedarf Öffentlich:

- Mehrzweckraum 100 m² ✓
- Konzertsaal + NR 200 m² ✓
- Veranstaltung + NR 450 m² ✓
- Trauzimmer 50 m² ✓

Bedarf gedeckt ✓

Bedarf Rathaus intern:

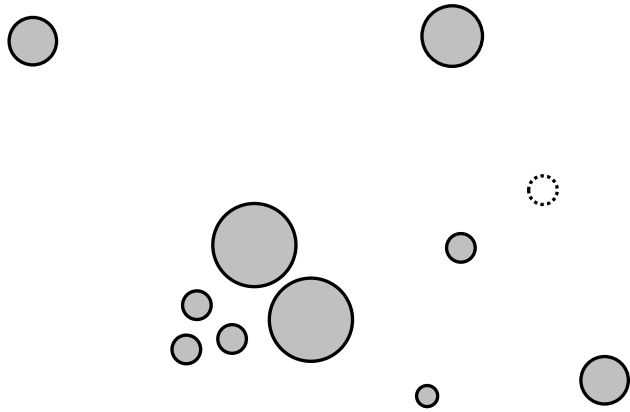
100 AP ✓
55 AP ✓
20 AP ✓

Bedarf gedeckt ✓

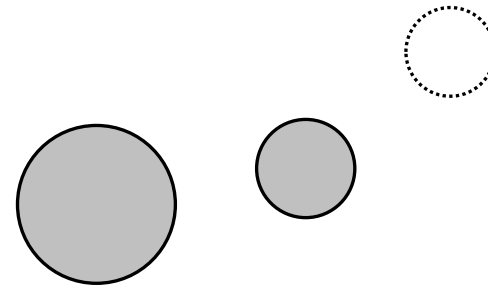
Machbarkeitsuntersuchung Gemeindeverwaltung Nottuln

Gegenüberstellung Varianten

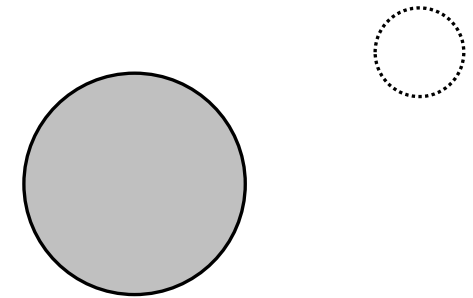
Variante 0 + I + II



Variante 0 – verstreutes Rathaus



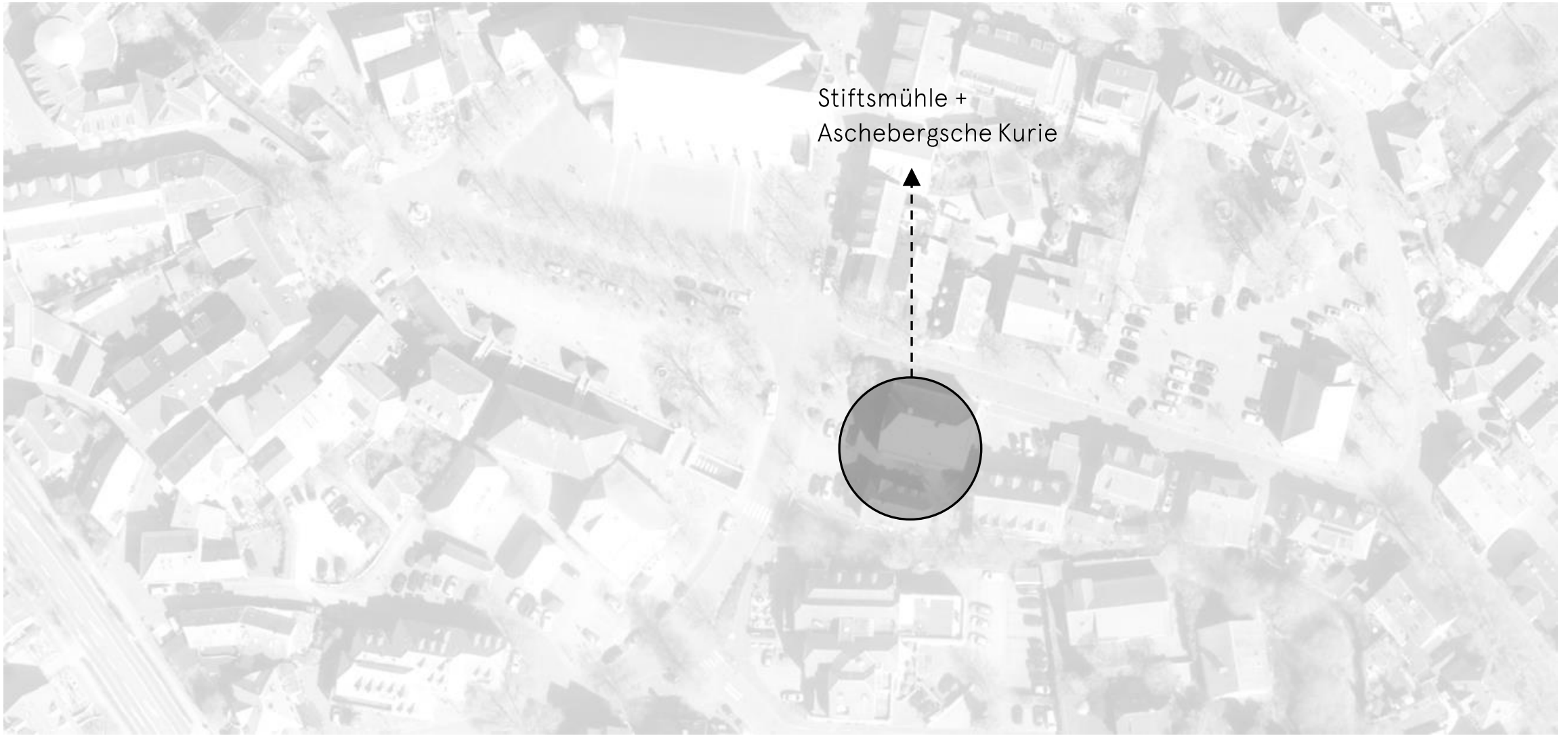
Variante I – Rathausensemble



Variante II – zentrales Rathaus

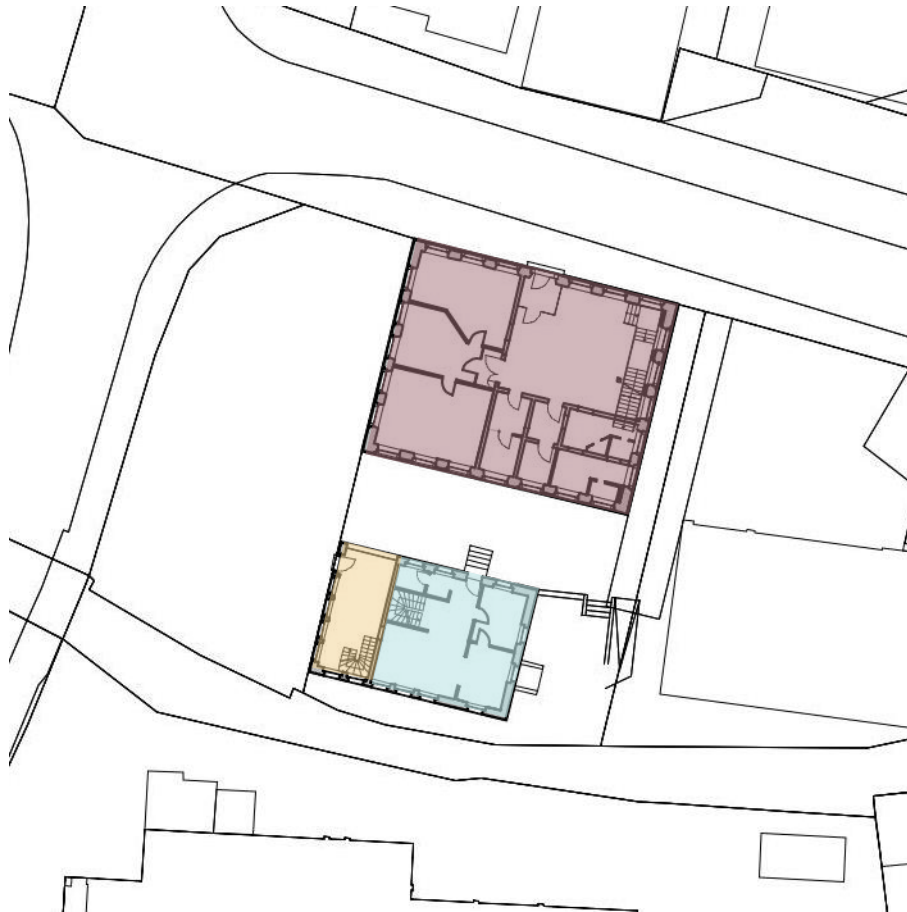


Nachnutzung – Variante II : zentrales Rathaus



Nachnutzung – Variante II : zentrales Rathaus

Stiftsmühle + Aschebergsche Kurie



Erdgeschoss



Obergeschoss



Machbarkeitsuntersuchung Gemeindeverwaltung Nottuln

Exkurs – Stellplatz



Machbarkeitsuntersuchung Gemeindeverwaltung Nottuln

Exkurs – Stellplatz



Machbarkeitsuntersuchung Gemeindeverwaltung Nottuln

Dezentral



Machbarkeitsuntersuchung Gemeindeverwaltung Nottuln

Dezentral



Kosten/
Aufwand
+

Lage
○

Funktionalität
○

Flexibilität
+

Machbarkeitsuntersuchung Gemeindeverwaltung Nottuln

Zentral – Stiftsplatz Markt/Parken



Machbarkeitsuntersuchung Gemeindeverwaltung Nottuln

Zentral – Stiftsplatz Markt/Parken



Kosten/
Aufwand



Lage



Funktionalität



Flexibilität



Machbarkeitsuntersuchung Gemeindeverwaltung Nottuln

Zentral - Tiefgarage



Machbarkeitsuntersuchung Gemeindeverwaltung Nottuln

Zentral - Tiefgarage



Kosten/
Aufwand

—

Lage

+

Funktionalität

+

Flexibilität

—

Machbarkeitsuntersuchung Gemeindeverwaltung Nottuln

Automatisches Parken



Machbarkeitsuntersuchung Gemeindeverwaltung Nottuln

Automatisches Parken



Kosten/
Aufwand

—

Lage

+

Funktionalität

○

Flexibilität

—

Machbarkeitsuntersuchung Gemeindeverwaltung Nottuln



VIELEN DANK!