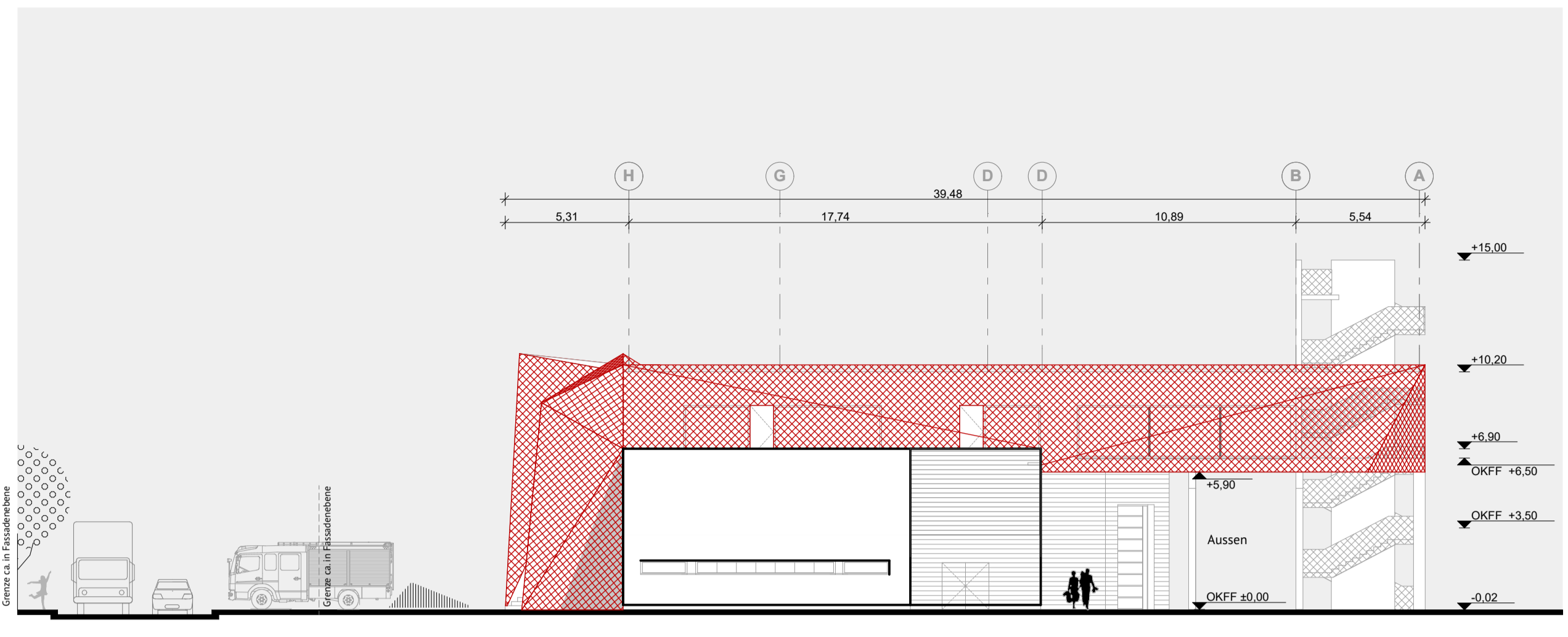
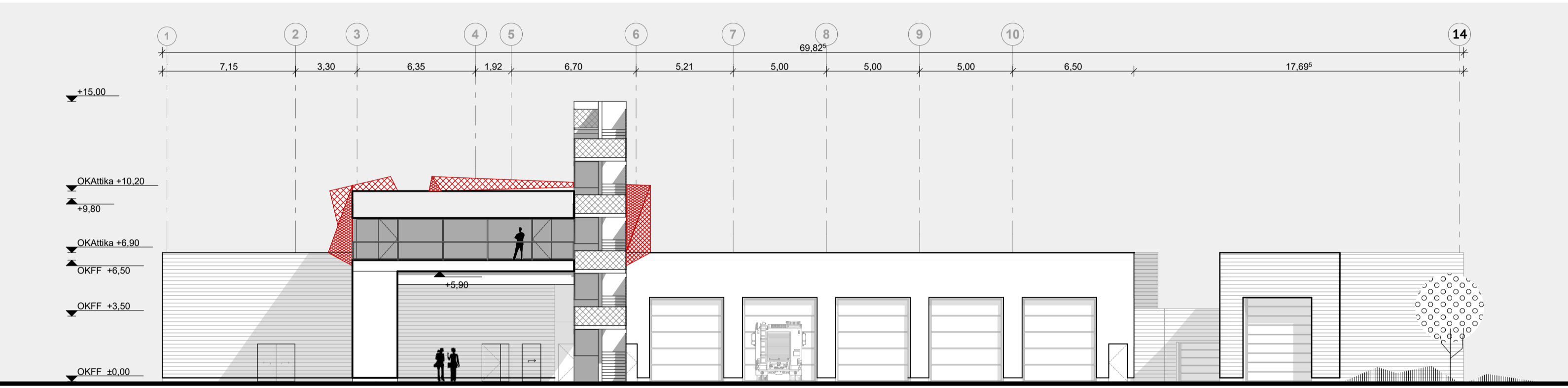
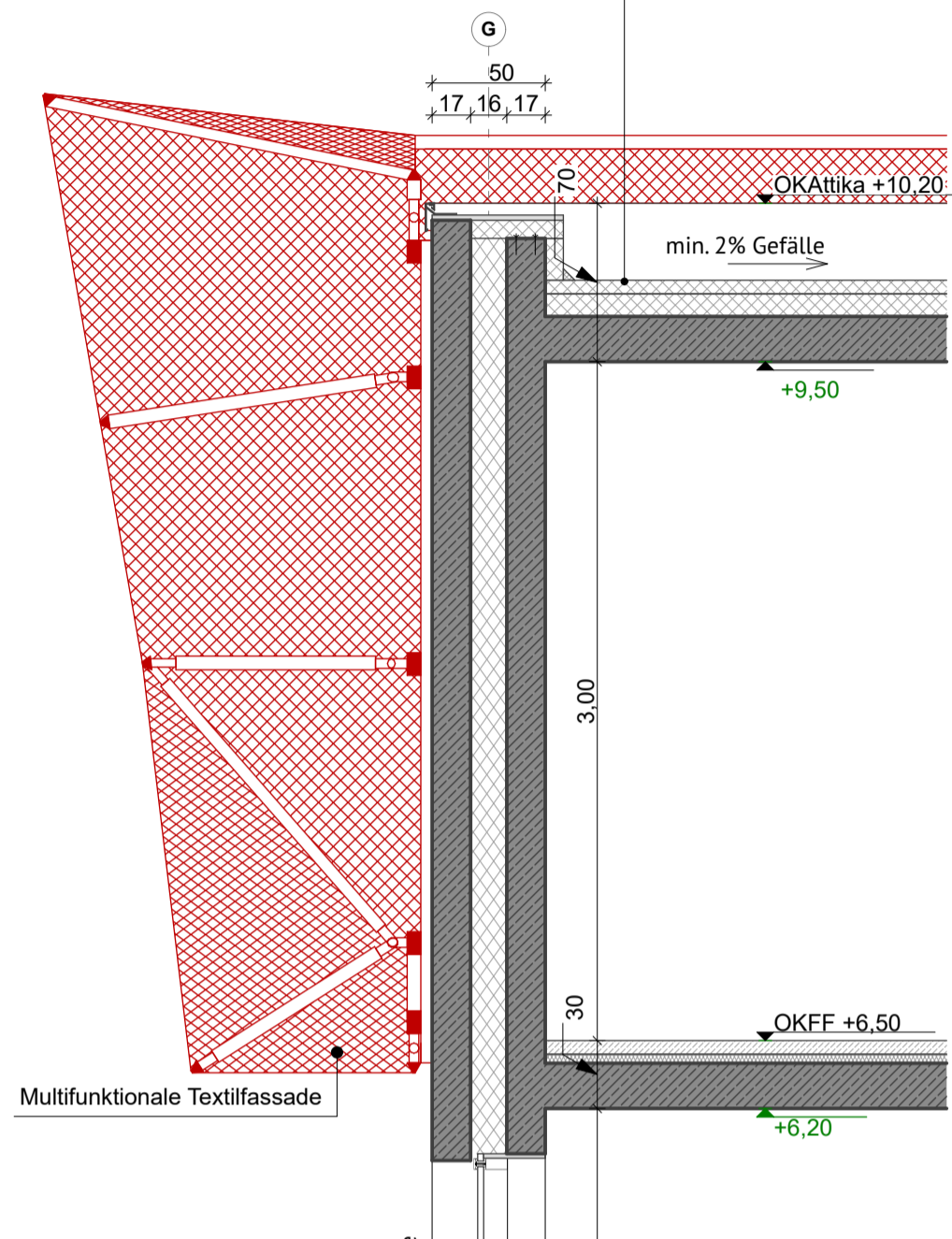


Schnitt B-B M1:200

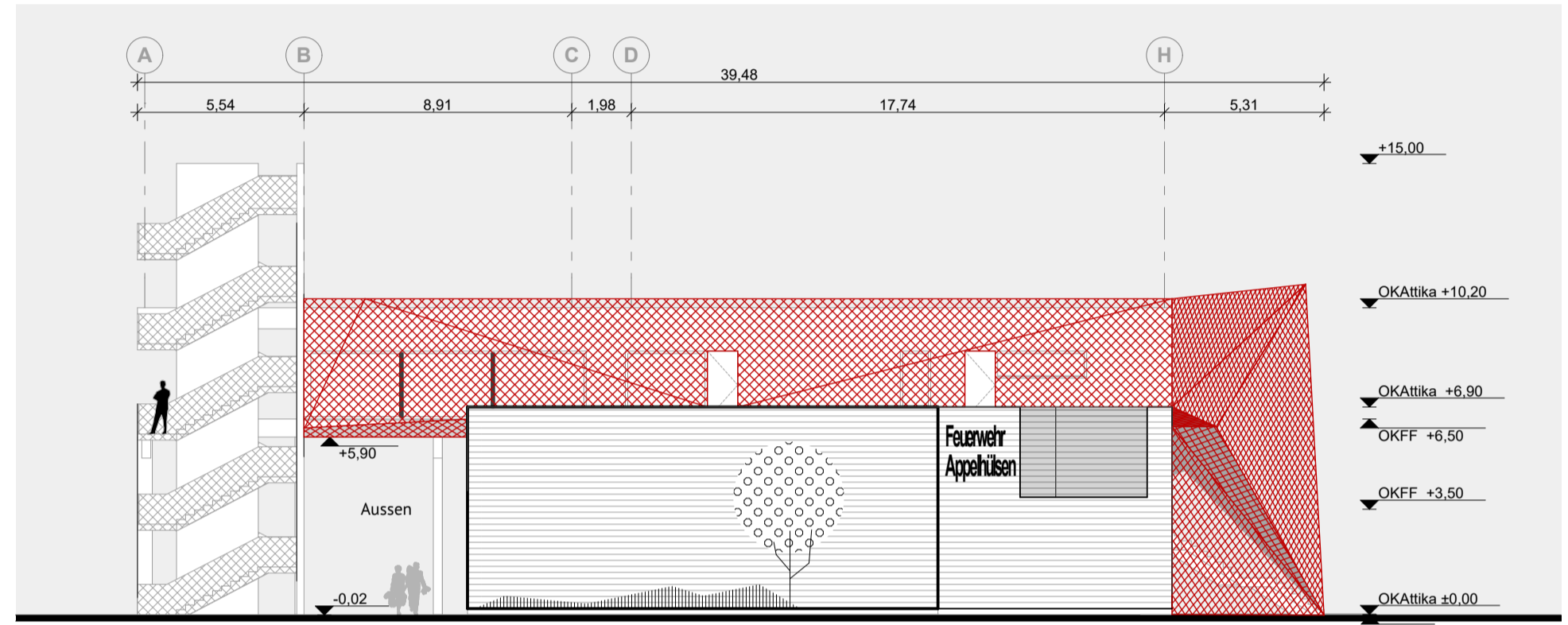


Ansicht West M1:200

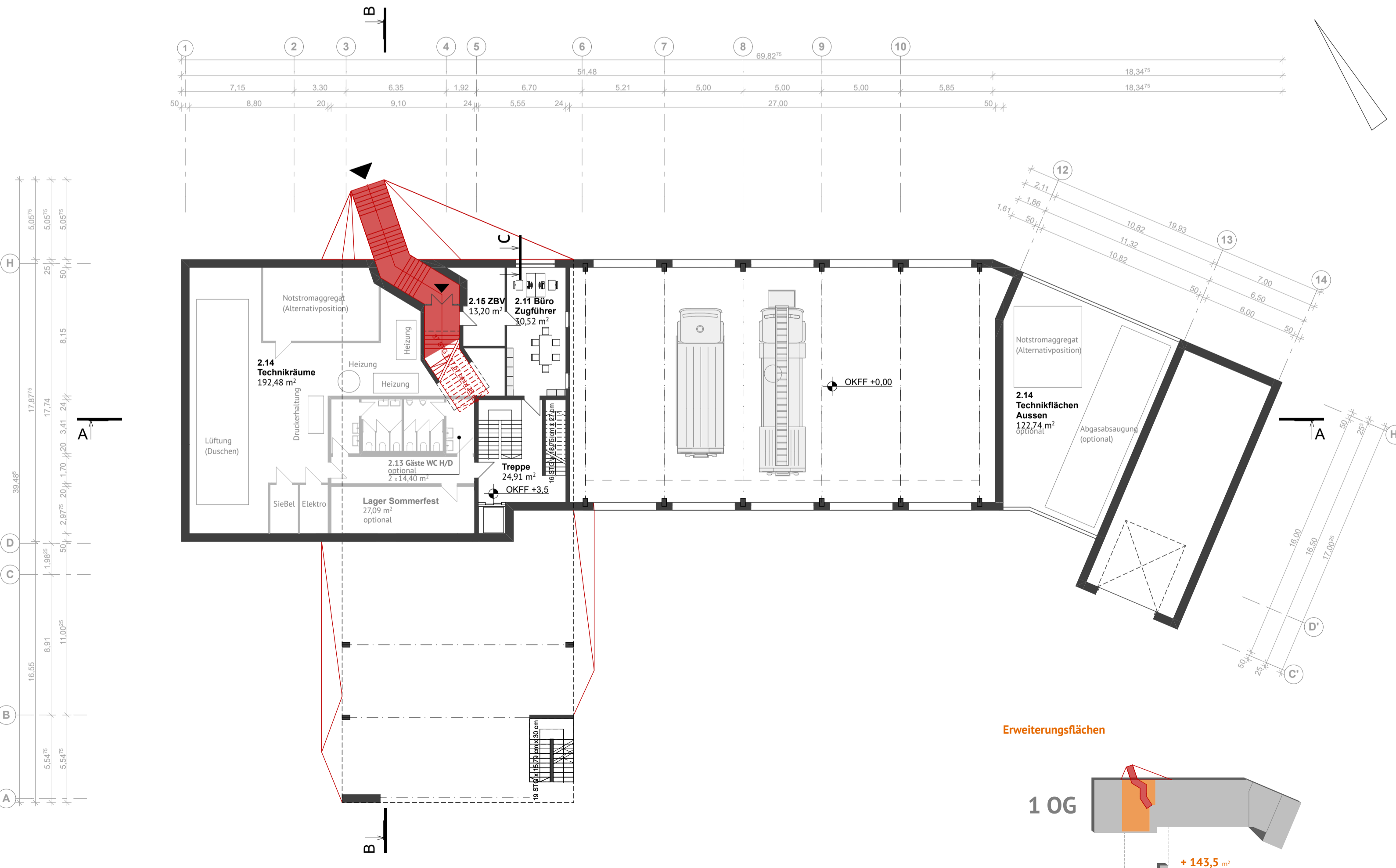
- Aufbau Dach:**
- Dachabdichtungsbahn Bitumbahn, zweilagig
  - EPS Dämmung WL0 035,
  - d= min.60 in 2% Gefälle ausgebildet
  - EPS Dämmung WL0 035,
  - d=10 cm, nach Vorgabe Fachplaner
  - Dachabdichtungsbahn
  - Stb-Deske, d=20cm, nach Vorgabe Statik



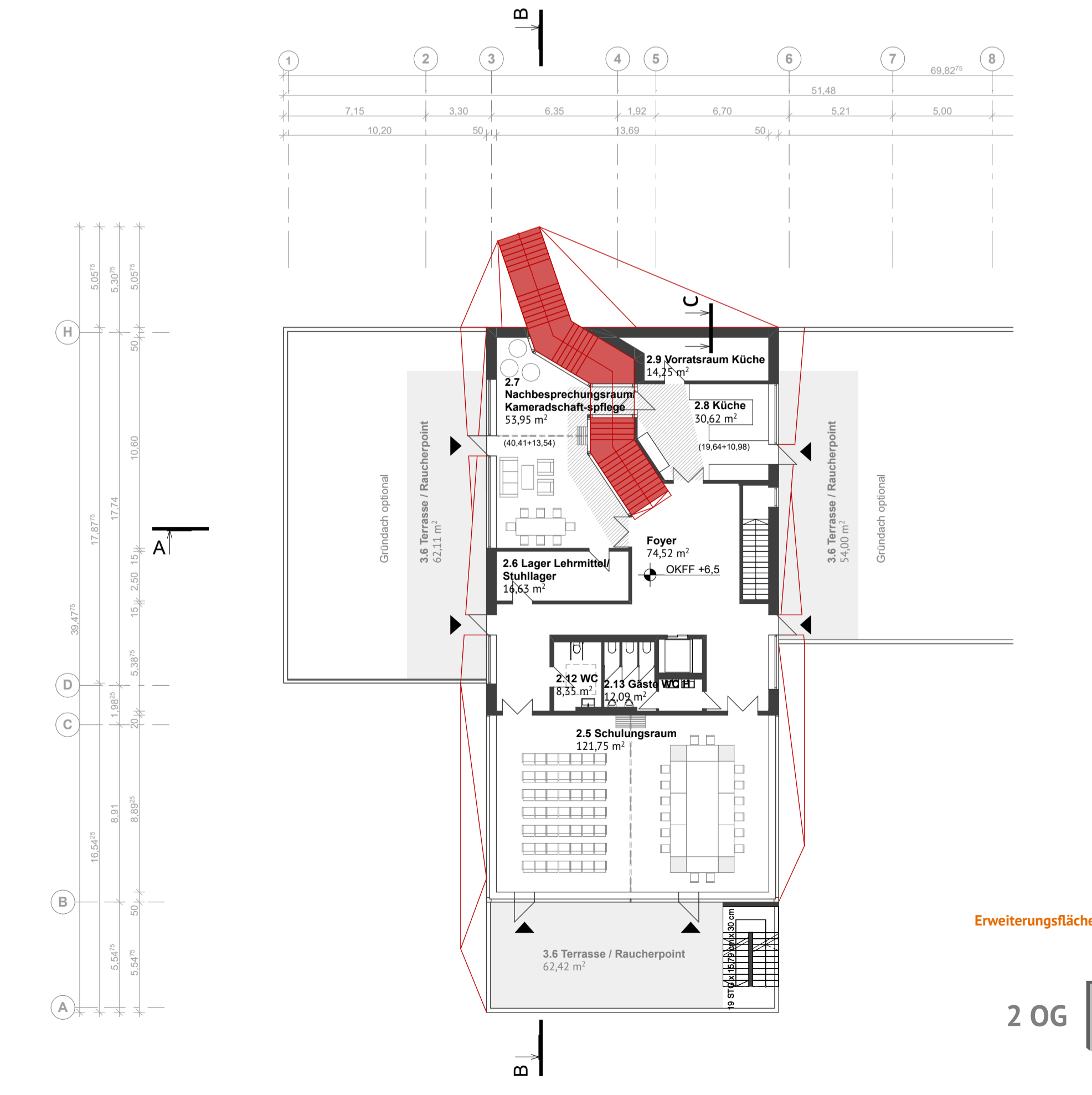
Ansicht Süd M1:200



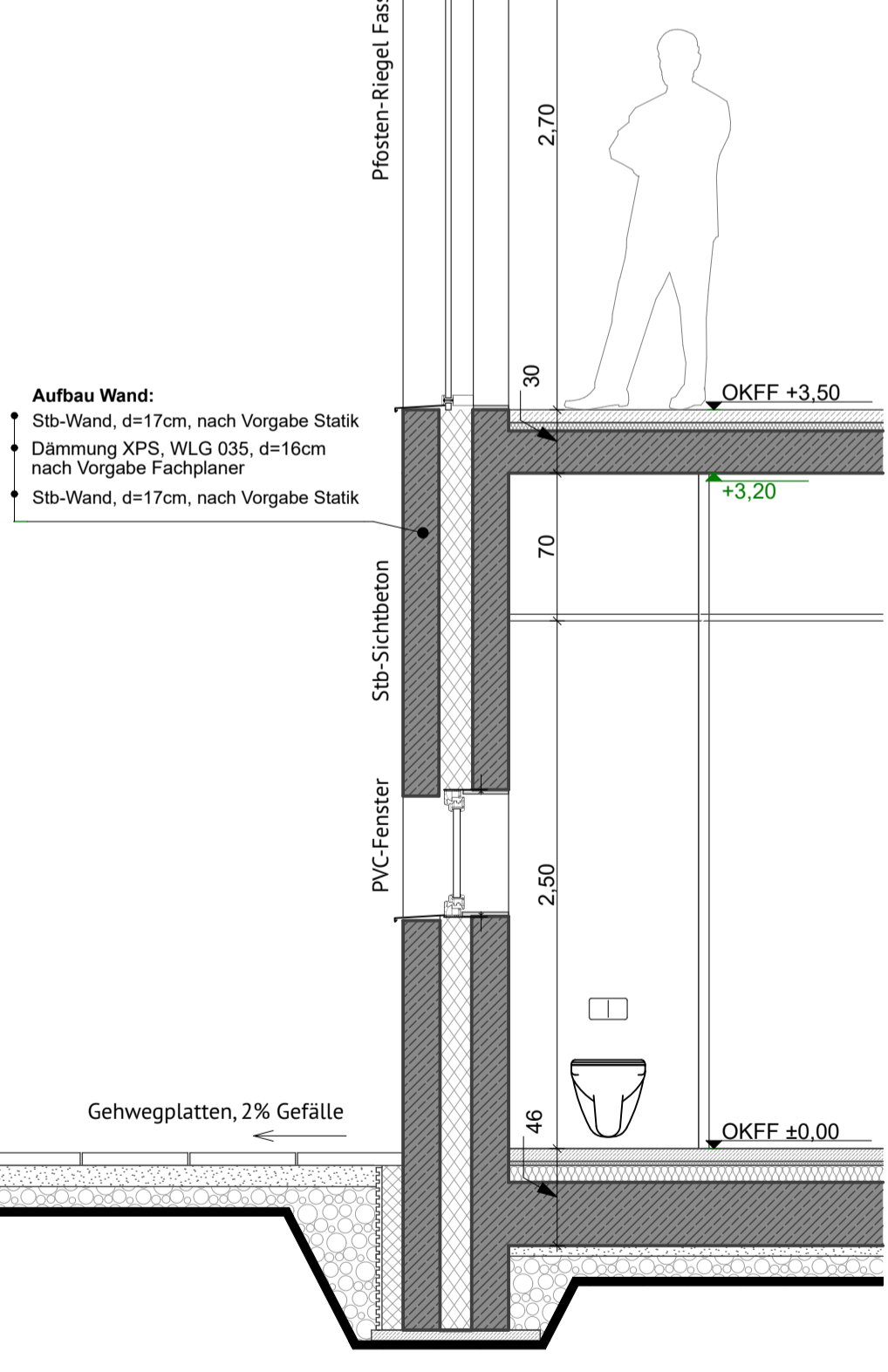
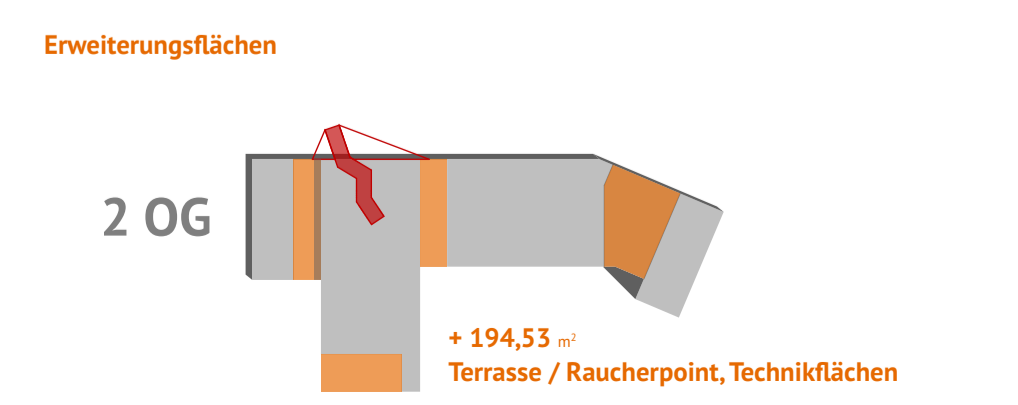
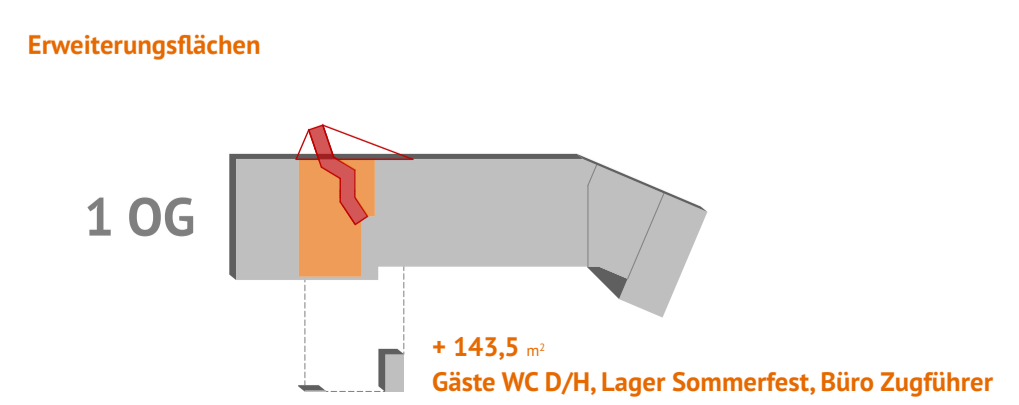
Ansicht Ost M1:200



Obergeschoss / Technik M1:200



2. Obergeschoss / Kameradschaft M1:200



Fassadenschnitt M1:25

- Aufbau Wand:**
- Stb-Wand, d=17cm, nach Vorgabe Statik
  - Dämmung XPS, WL0 035, d=10cm nach Vorgabe Fachplaner
  - Stb-Wand, d=17cm, nach Vorgabe Statik