

## HINTERGRUND

Die Gemeinde Nottuln engagiert sich schon lange erfolgreich im Klimaschutz. Seit 2005 nimmt Sie am European Energy Award teil. Sie erhielt Auszeichnungen in Silber 2005 und 2009 und in Gold 2012. Nottuln ist Mitglied im Klimabündnis seit 2010. 2013 erfolgte die Gründung des Klimanetzes mit der Friedensinitiative und der Lokalen Agenda.



Die vorhandenen Klimaschutz-Aktivitäten vor Ort sollen nun gebündelt und weiter ausgebaut werden. Dazu möchte die Gemeinde Nottuln gemeinsam mit Ihnen, den Bürgerinnen und Bürgern, ein Integriertes Klimaschutzkonzept erstellen.



Beteiligen Sie sich am Klimaschutzkonzept, denn Sie verfügen über das lokale Wissen, das für die Entwicklung von Klimaschutzmaßnahmen wichtig ist!

**Wir freuen uns auf Ihre Mitarbeit!**

## KONTAKT

### Gemeinde Nottuln

FB 3 Bauen und Ordnung  
Klimaschutzbeauftragte der Gemeinde Nottuln  
Petra Bunzel  
Stiftsplatz 7/8, 48301 Nottuln

Telefon: 02502 / 942 348  
E-Mail: bunzel@nottuln.de  
Internet: www.nottuln.de



### infas enermetric Consulting GmbH

Projektbearbeitung  
Carolin Dietrich  
Reiner Tippkötter  
Hüttruper Heide 90, 46268 Greven

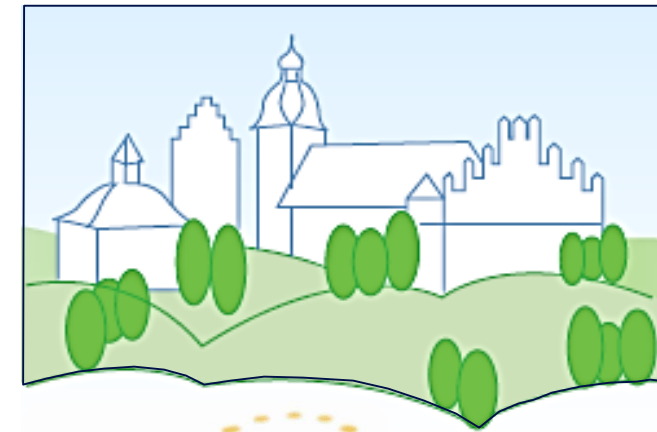
Telefon: 02571 / 58866 25  
E-Mail: CDietrich@infas-enermetric.de  
Internet: www.infas-enermetric.de



## FÖRDERUNG

Gefördert vom Bundesministerium für Umwelt, Naturschutz und Reaktorsicherheit aufgrund eines Beschlusses des Deutschen Bundestages.

Alexanderstraße 3  
10178 Berlin-Mitte  
Telefon: 030 / 18305-0  
Telefax: 030 / 184 375  
Internet: www.bmu.de



European  
Energy Award **GOLD**

# Gemeinde Nottuln

## Integriertes Klimaschutzkonzept



## INHALT KLIMASCHUTZKONZEPT

Das Integrierte Klimaschutzkonzept beinhaltet vier Kernelemente:

- SCHRITT 1** Ermittlung des energetischen Status quo und Fortschreibung der Energie - und CO<sub>2</sub> - Bilanz der Gemeinde Nottuln.
- SCHRITT 2** Themenspezifische Werkstätten zur Entwicklung und Diskussion neuer Projekte zur CO<sub>2</sub>-Reduzierung.
- SCHRITT 3** Erstellung eines Maßnahmenkataloges auf Grundlage der in den Werkstätten entwickelten Ideen.
- SCHRITT 4** Anfertigung des Konzeptes mit einem Umsetzungsfahrplan.

## HANDLUNGSFELDER

Im Klimaschutzkonzept werden vorrangig fünf Handlungsfelder bearbeitet:

- **Energieeffizienz in Unternehmen**
- **Klimafreundlich mobil**
- **Planen, Bauen, Sanieren**
- **Klima- und Energieprojekte in Schulen und Vereinen**
- **Öffentlichkeitsarbeit**

## AUFTAKTVERANSTALTUNG

am **Mittwoch, den 06. Mai 2015 von 19:00 bis 20:30 Uhr** in den Ausstellungsräumen des Unternehmens Hagemeister GmbH & Co. KG

### Programm der Auftaktveranstaltung

**Begrüßung von Herrn Bürgermeister Schneider und Herrn Christian Hagemeister**

**Ziele und Bausteine des Integrierten Klimaschutzkonzeptes**  
(infas enermetric Consulting GmbH)

**Klimaschutzaktivitäten der Gemeinde Nottuln**  
(Frau Bunzel, Klimaschutzbeauftragte, Gemeinde Nottuln)

**Impulsvortrag „Praxisbeispiel für Energiemanagement im Unternehmen“**  
(Herr Christian Hagemeister, Firma Hagemeister GmbH & Co. KG)

**Impulsvortrag „Clever Wohnen/ Energetisch Wirtschaften im Kreis Coesfeld“**  
(Herr Klemens Nolte, Gebäudeenergieberater im Handwerk, Kreishandwerkerschaft Coesfeld)

**Handlungsfelder des Konzeptes und Beteiligungsmöglichkeiten**  
(infas enermetric Consulting GmbH)

**Abschluss von Herrn Bürgermeister Schneider**

**Bitte melden Sie sich an!**  
unter [info@nottuln.de](mailto:info@nottuln.de) oder **02502 / 942 103**

**Details auf der Homepage der Gemeinde Nottuln**

**Nottuln sucht einen Slogan  
für den Klimaschutz!  
Machen Sie mit!**

## WERKSTÄTTEN

**Wirtschaftsfrühstück „Energieeffizienz in Unternehmen“ in der „Alten Amtmannei“**  
**20. Mai 2015 von 08:00 bis 10:00 Uhr**

Themenschwerpunkte sind u.a.:

- Energiemanagement in Unternehmen
- Eigenstromerzeugung aus Erneuerbaren Energien

**Bürgerwerkstatt „Klimafreundlich mobil“ in der „Alten Amtmannei“ in Nottuln**  
**11. Juni 2015 von 19:00 bis 20:30 Uhr**

Themenschwerpunkte sind u.a. :

- Fahrrad statt Auto
- ÖPNV (Bus, Bürgerbus)
- Innovative Mobilitätsformen (Car-Sharing, Elektromobilität)

**Bürgerwerkstatt „Planen, Bauen, Sanieren“ in „Schulze Frenkings-Hof“ in Appelhülsen**  
**18. Juni 2015 von 19:00 bis 20:30 Uhr**

Themenschwerpunkte sind u.a. :

- Sanieren im Bestand
- Energieeffizienz im Neubau
- Erneuerbare Energien

**Bürgerwerkstatt „Klima- und Energieprojekte in Schulen und Vereinen“ in der „Alten Amtmannei“ in Nottuln**  
**25. Juni 2015 von 19:00 bis 20:30 Uhr**

Themenschwerpunkte sind u.a. :

- Klima-Tag in Nottuln
- Energiesparendes Verhalten
- Nachhaltiger Konsum

**Auch für die Workshops gilt:**

**Bitte melden Sie sich an!**  
unter [info@nottuln.de](mailto:info@nottuln.de) oder **02502 / 942 103**

**Weitere Informationen und Aktionen finden Sie auf der Homepage der Gemeinde Nottuln.**