

# NEWSLETTER Dezember 2016

## CarSharing

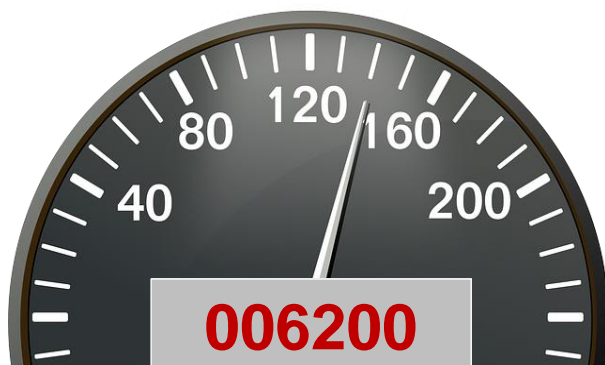
in Appelhülsen, Gemeinde Nottuln



### Der Start am 5. September 2016

Der Anfang ist gemacht und wie der Volksmund sagt ist „aller Anfang klein“. Klein aber fein ist der Renault Twingo, der seit dem 5. September 2016 als Carsharingauto für Appelhülsen am Schulze-Frenkingshof gegenüber dem Haus Arca steht. Es handelt sich um ein Neufahrzeug, das unter dem Namen „Frenki“ über die Portale von Stadtteilauto Münster buchbar ist.

Die Gemeinde Nottuln hat speziell für dieses Fahrzeug einen Parkplatz eingerichtet, der mit einer entsprechenden Beschilderung gekennzeichnet wurde.



### Über 6200 Kilometer Fahrleistung in den ersten drei Monaten

Mit einer Fahrleistung von über 6200 km in den ersten drei Monaten hat der Renault Twingo eine Auslastung, die nicht nur die Erwartungen für die Startphase mehr als übertroffen hat, sondern auch gut im wirtschaftlichen Bereich liegt – und das, obwohl in diesem Zeitraum zwei Wochen Ferien waren.

### Weitere Neuigkeiten

Ebenso erfreulich ist die Entwicklung der Teilnehmerzahl. Mit der Physiotherapiepraxis Liebermann & Weißphal haben wir ein erstes Unternehmen für die Nutzung gewinnen können. Dies erhöht die Auslastung des Fahrzeugs vor allem im Vormittagsbereich.

Inzwischen ist auch die Tankstelle im Ort für das Carsharingauto nutzbar. Unter der Kundennummer 43 in Verbindung mit dem Kennzeichen des Renault Twingos reicht eine Unterschrift des jeweiligen Nutzers an der Tankstelle.

### Und so geht es weiter ...

Am 02. März ist eine Informationsveranstaltung zur Halbjahresbilanz für alle Teilnehmer und neu Interessierte für das Carsharing geplant. Ein Einladung erfolgt zu Jahresbeginn.

**Bitte, werben Sie im Ort - bei Freunden, Bekannten, Nachbarn - für unser Carsharing!**

Im Frühjahr 2017 beabsichtigen der Kreis Coesfeld und die Gemeinde Nottuln am Carsharingstandort in Appelhülsen eine E-Ladesäule zu errichten. Dies eröffnet Optionen in Richtung E-Mobilität.

Viele Grüße

(Initiator Carsharing Appelhülsen)